



ENJEU DE CONSERVATION EN RÉGION PACA

TRES FORT Espèce très rare

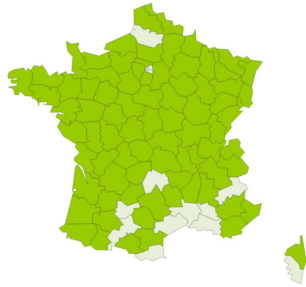
Espèce protégée (voir statuts détaillés en annexe)

MURIN DE BECHSTEIN

Myotis bechsteinii

MAMMIFÈRES
Chauve-souris

CODE EUR
1323



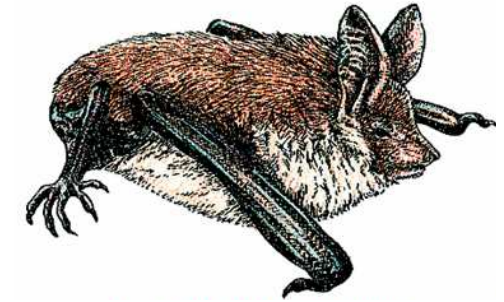
Situation en PACA

Espèce très rare en région PACA, les observations sont rares et localisées. Elle a été contactée dans le Var au niveau du massif de la Sainte-Baume, du massif des Maures, dans le Moyen Var et les Gorges de la Siagne. Une seule colonie de reproduction est connue, à Gémenos dans les Bouches-du-Rhône.

Carte PACA dynamique : voir www.silene.eu

Ecologie & principaux habitats

Le Murin de Bechstein est une espèce principalement forestière. Elle hiberne dans des cavités d'arbres et parfois en milieu souterrain (grottes, galeries de mines, caves). Les gîtes de reproduction peuvent être des sites épigés (toitures, combles, greniers) ou souterrains (grottes, anciennes mines, caves). Elle consomme un large spectre d'arthropodes, préférentiellement volants et forestiers (principalement des diptères et des lépidoptères). Ses terrains de chasse sont préférentiellement des forêts de feuillus âgées au sous-bois dense et à proximité de ruisseaux, mares ou étangs. Elle peut également chasser dans d'autres milieux, comme les clairières, les parcelles en début de régénération, les allées forestières ou les prairies à proximité de forêts. La présence de cavités de repos proches des zones de chasse conditionne l'exploitation de celles-ci.



DESSIN : J. MONTANO-MEUNIER

Espèce de taille moyenne, 4,5 à 5,5 cm pour une envergure de 25 à 30 cm et un poids de 7 à 12 g. Ses oreilles sont caractéristiques : très longues et larges, elles ne sont pas soudées à la base et dépassent largement le museau lorsque l'animal est au repos. Son pelage est assez long, de couleur brun clair à roussâtre sur le dos et blanc sur la partie ventrale. Son museau est de couleur rose.

Etat de conservation en France

MEDIT	ALPIN
inconnu	inconnu

Milieu important
Milieu secondaire

Minéraux	sables meubles	
	éboulis	
	falaises	
	grottes, mines vieux bâti	
Herbeux	prairies humides	
	prairies mésophiles	
	pelouses sèches friches	
Arbustifs	landes, fruticées	
	garrigue / maquis ouvert garrigue / maquis fermé	
Forestiers	forêt feuillus	
	forêt résineux	
	ripisylves	
Humides	haies, arbres isolés	
	petits cours d'eau	
	grands cours d'eau	
	mares	
	étangs lacs marais tourbières	
Agricoles	cultures	
	canaux	
	fossés, talus	



PHOTO : M. ANDERA



Vieil arbre creux
PHOTO : JM. SALLES

Facteurs de vulnérabilité

- Colonies : très sensibles au dérangement et aux épidémies.
- Faible fécondité (1 jeune / an).
- Hibernation : risque de dérangement.
- Espèce lucifuge.

Actions favorables

Sur les secteurs où l'espèce est avérée ou fortement potentielle :

- Maintenir des secteurs forestiers de feuillus autochtones diversifiés.
- Favoriser des secteurs riches en insectes en milieu forestier.
- Conserver les corridors biologiques et favoriser les « effets lisières ».
- Protéger et restaurer des gîtes cavernicoles.
- Limiter l'emploi d'éclairage public à proximité des gîtes.

Principales pratiques susceptibles d'avoir des incidences

- Tous travaux au sein de grottes (éclairage, aération, fouilles archéologiques, etc.).
- Fréquentation humaine de grottes (spéléologie).
- Obstruction de l'entrée de grottes/mines (travaux de sécurisation).
- Éclairage intensif à proximité des gîtes.
- Sylviculture intensive (élimination des arbres creux).
- Fragmentation des massifs forestiers.
- Éclaircissement et nettoyage massif de sous-bois.

Périodes sensibles

Légende sensibilité

Fort

Moyen

Faible

	Printemps			Été			Automne			Hiver		
	Mars	Avril	Mai	Juin	Juill.	Aout	Sept.	Oct.	Nov.	Dec.	Janv.	Fev.
	Hibernation & accouplement		Transit	Naissance & élevage des jeunes		Transit		Hibernation				
Gîte repro												
Gîte hiver												
Gîte transit												
Hors gîte												

Principaux risques d'incidences

	Caractéristiques du projet	Sensibilité	Risques	Recommandations
BRUIT	bruit (engins motorisés, chantier...)	Gîte	risque de dérangement	<p>Le risque majeur est le dérangement en gîtes, en hiver comme au printemps-été. Tous les travaux réalisés dans ou à proximité immédiate d'un gîte doivent donc prendre un maximum de précautions (adaptation du calendrier des travaux, encadrement par l'animateur local du site Natura 2000).</p> <p>Hors des gîtes, le risque d'incidence est également élevé, en lien avec les risques de dégradation des zones de chasse exploitées par l'espèce. Certains types d'aménagement peuvent également induire un risque significatif (ex : parc éolien implanté sur un corridor).</p> <p>Il est donc recommandé au porteur de projet de consulter le Document d'Objectifs (DOCOB) du site Natura 2000 concerné, pour vérifier si des secteurs sensibles sont recensés.</p> <p>Liens utiles</p> <p>DOCOB : www.side.developpement-durable.gouv.fr</p> <p>Fiches INPN : http://inpn.mnhn.fr/site/natura2000/recherche</p> <p>Données naturalistes : www.silene.eu</p> <p>DREAL : www.paca.developpement-durable.gouv.fr</p>
	fréquentation humaine conséquente (bruit, piétinement...)	Gîte	risque de dérangement	
EAUX	modification des eaux souterraines (pompage, pollution...)		risque peu probable <i>a priori</i>	
	modification des eaux de surface (drainage, turbidité, curage, enrochement...)	Hors gîte	risque de dégradation du milieu de chasse	
SOLS	terrassements (remblais, excavation, reprofilage, compactage, sous-solage...)		risque peu probable <i>a priori</i>	
	forte artificialisation des sols (béton, goudron...), bâtiments, parkings		risque peu probable <i>a priori</i>	
	modification chimique des sols (épandage boues, engrais ...)	Hors gîte	risque si épandage massif dans des secteurs riches en insectes	
	excavation importante (> 2 m), carrière, tunnel	Gîte	risque de dérangement si projet de carrière (tirs, d'explosifs, vibrations) à proximité du gîte	
VEG.	changement drastique de couvert végétal (défrichage, plantation...)	Gîte/hors gîte	risque majeur de dérangement et de dégradation des zones de chasse	
DIVERS	rejets (macro-déchets, lixiviats, poussières...)		risque peu probable <i>a priori</i>	
	ouvrage hydraulique ou linéaire, avec rupture de continuités écologiques	Hors gîte	utilisation importante des corridors pour chasser et se déplacer	
	mats, pylônes, câbles aériens, pâles	Hors gîte	risque de collision sur pâles éoliennes	
	travaux en falaise	Gîte	risque majeur de dérangement (tirs d'explosifs, vibrations)	
	éclairage nocturne	Gîte/hors gîte	risque de dérangement	
	barrières, grillages => risque si peu perméables à la circulation des espèces	Gîte	risque majeur si obstruction par mur plein ou grillage	