



ENJEU DE CONSERVATION EN RÉGION PACA

**TRES FORT** Aire de répartition restreinte et menaces fortes

Habitat d'intérêt communautaire

## Galleries et fourrés riverains méridionaux

(*Nerio-Tamaricetea* et *Securinegion tinctoriae*)

Correspondance cahiers d'habitats : 92D0-1, -2, -3 / Corine biotope : 44.81x44.811x44.812

Milieux forestiers

CODE EUR  
**H92D0**



### Description

Ce type de végétation se développe principalement aux bords des ruisseaux intermittents (oueds) ou à faible débit, plus rarement sur les berges de fleuves côtiers. Les galleries à Laurier-rose (*Nerium*) et Gattilier (*Vitex*) se localisent dans des zones distinctes, les deux habitats ne se trouvant pas juxtaposés. Les fourrés à Tamaris (*Tamarix*) peuvent être en peuplement dominant ou en mélange.

- La **galerie à Nerium** (92D0-1), éloignée du littoral correspond à des peuplements arbustifs peu denses à Laurier-rose, Tamaris, Peuplier, Frêne, Aulne et Canne-de-Provence, atteignant 1 à 6 m. La strate herbacée est constituée d'hémicryptophytes et de géophytes des prairies humides méditerranéennes (Scirpe à feuilles de jonc, Schoin noir...).

- La **galerie à Vitex** (92D0-2) se trouve dans les stations alluviales près du bord de la mer. Elle est représentée par des peuplements peu denses dominés par le Gattilier, espèce odorante atteignant 1 à 2 m. Cet habitat est rare et ponctuel en PACA.

- Les **fourrés à Tamarix** (92D0-3) se trouvent dans quelques rares stations estuariennes, en bordure de fleuves. Il s'agit d'un peuplement très dense, atteignant 2 à 4 m, dominé par *Tamaris gallica* dans la strate arbustive.

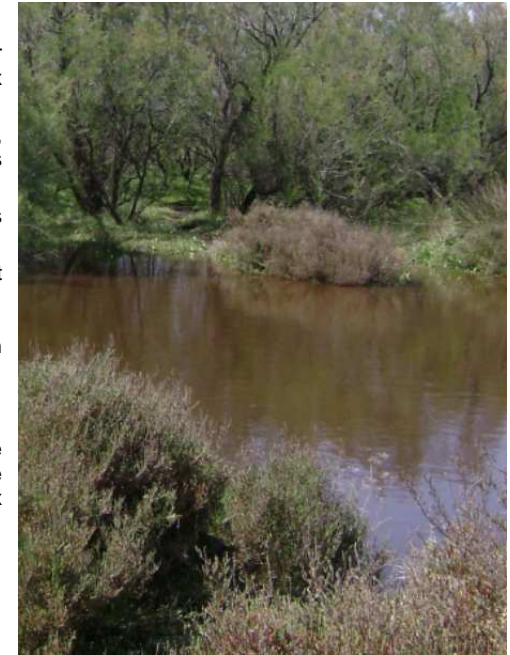
Cet habitat présente des variations géographiques et/ou de composition floristique (faciès), donc la cartographie et la caractérisation phytosociologique nécessitent des recherches complémentaires.

### Etat de conservation en France

MEDIT	ALPIN
mauvais	sans objet

### Situation en PACA

L'habitat géographique est présent sur les littoraux de la côte varoise et des Alpes-maritimes. La galerie à Nerium se trouve en Provence littorale siliceuse (régions d'Hyères, La Londe, Fréjus, Le Muy) et calcaire (Le Revest, Dardennes). La galerie à Vitex se situe dans le Var (vallon de la Gaillarde et environs, Pampelonne) et les Alpes-Maritimes (principalement dans la Valmasque). Les fourrés à Tamaris gallica se rencontrent ponctuellement à l'embouchure du Rhône (Camargue, La Palissade).



Fourrés à *Tamaris gallica*. PHOTO : DOCOB CAMARGUE

ETAGE DE VEGETATION	
	NIVAL
3000 m	ALPIN
2100 m	SUBALPIN
1600 m	MONTAGNARD
900 m	SUPRA-MEDITERRANEEN
600 m	MESO-MEDITERRANEEN
100 m	<b>THERMO-MEDITERRANEEN</b>
0 m	



Laurier-rose - PHOTO : INTERNET



Gattilier - PHOTO : INTERNET

### Liens utiles

DOCOB : [www.side.developpement-durable.gouv.fr](http://www.side.developpement-durable.gouv.fr)

Fiches INPN + cahiers d'habitats : <http://inpn.mnhn.fr>

DREAL : <http://www.paca.developpement-durable.gouv.fr/natura-2000-r167.htm>

### Facteurs de vulnérabilité

- groupements très résiduels ayant fortement régressé.
- habitat très riche en espèces patrimoniales.
- invasion par *Acacia dealbata* et *Arundo donax*.
- hybridation du laurier-rose « sauvage » avec des variétés cultivées.

### Principales pratiques susceptibles d'avoir des incidences

- travaux effectués dans les cours d'eau.
- aménagements urbains et agricoles.

### Actions favorables

- maintien du régime hydrique des cours d'eau : proscrire les interventions dans les cours d'eau concernés, en amont de cet habitat, que ce soit de manière directe (captages, endiguements, bassins de rétention), ou de manière indirecte (ouverture de routes, pistes, tranchées, pare-feu dans le bassin versant du cours d'eau).
- mise en place d'une protection foncière à définir sur un périmètre de l'habitat afin d'éviter les hybridations avec les lauriers-roses des parcs et jardins (variété cultivée).