



DOCUMENT D'OBJECTIFS DES SITES NATURA 2000

FR 9312014

<< Colle du Rouet >>

Directive "Oiseaux"

FR 9301625

<< Forêt de Palayson, Bois du Rouet >>

Directive "Habitats"

ATLAS CARTOGRAPHIQUE DU TOME 1



Pour le Préfet et par délégation,
Le Secrétaire Général

Pierre DANDIN

Maître d'ouvrage

MEEDDAT – Direction Régionale de l'Environnement de PACA
Suivi de la démarche : DIREN PACA et DDAF du Var

Opérateur

Communauté d'Agglomération Dracénoise
Squart Mozart
83 004 DRAGUIGNAN Cedex

Rédaction du document d'objectifs

Rédaction / Coordination / Cartographie : Scheffer Marie, chargée de mission Natura 2000

Contribution / Synthèse / Relecture : « Noms »

Validation scientifique :

M. Grillas, expert scientifique au CSRPN (site Forêt de Palayson, Bois du Rouet)

M. Orsini, expert scientifique au CSRPN (site Colle du Rouet)

Cartographie des habitats naturels et études écologiques complémentaires

- Inventaire et Cartographie des oiseaux (Décembre 2010) :

Ligue pour la Protection des Oiseaux – PACA

- Inventaire et Cartographie des reptiles et amphibiens (Novembre 2010) :

Conservatoire-Etudes des Ecosystèmes de Provence

- Inventaire et Cartographie des habitats naturels et des espèces végétales (Février 2011) :

Office National des Forêts

- Inventaire et Cartographie des chiroptères (Décembre 2010) :

Groupe Chiroptères de Provence

- Inventaire et Cartographie des insectes (Septembre 2010) :

Groupement Etudes Entomologiques Méditerranéen

- Inventaire bibliographique de l'ichtyofaune (Avril 2010) : GaïaDamo

- Inventaire socio-économique (Novembre 2010) : Service environnement de la Communauté d'Agglomération Dracénoise

Crédits photographiques (couverture)

Conservatoire-Etudes des Ecosystèmes de Provence

Office National des Forêts

Groupe Chiroptères de Provence

Ligue pour la Protection des Oiseaux – PACA

Référence à utiliser

COMMUNAUTE D'AGGLOMERATION DRACENOISE. Document d'objectif des sites Natura 2000 FR 9301625 "Forêt de Palayson, Bois du Rouet" et FR9312014 "Colle du Rouet" – Tome 1 "diagnostic, enjeux et objectifs de conservation".

ANNEXES

Cartes portant sur la présentation des sites Natura 2000 « Forêt de Palayson, Bois du Rouet » et « La Colle du Rouet »

Annexe 1 : Carte de Localisation
Annexe 2 : Carte géologique
Annexe 3 : Carte du réseau hydrographique
Annexe 4 : Carte du réseau routier
Annexe 5 : Carte des Zones Naturelles d'Intérêt Faunistique et Floristique (ZNIEFF)
Annexe 6 : Carte de la Zone d'Importance pour la Conservation des Oiseaux (ZICO)
Annexe 7 : Carte des Espace Naturel Sensible (ENS)
Annexe 8 : Carte des Espaces Boisés Classés (EBC)
Annexe 9 : Carte des propriétaires fonciers
Annexe 10 : Carte du parcellaire
Annexe 11 : Carte de l'occupation du sol
Annexe 12 : Carte du Plan d'Occupation des Sols (POS)

Cartes portant sur les habitats d'intérêt communautaire du site Natura 2000 « Forêt de Palayson, Bois du Rouet »

Annexe 13 : Carte des grands ensembles de milieux
Annexe 14 : Carte des habitats communautaires et non communautaires au vu de la directive « Habitats-Faune-Flore » 92/43/CEE
Annexe 15 : Carte des habitats communautaires au vu de la directive « Habitats-Faune-Flore » 92/43/CEE
Annexe 16 : Carte des statuts européens des habitats au vu de la directive « Habitats-Faune-Flore » 92/43/CEE
Annexe 17 : Carte de la Faune et Flore patrimoniales inventoriées lors de la campagne de terrain 2010
Annexe 18 : Carte de localisation des relevés phytosociologiques et des itinéraires de prospections
Annexe 19 : Carte des habitats forestiers communautaires et non communautaires
Annexe 20 : Carte des habitats aquatiques et humides (hors ripisylve) communautaires et non communautaires
Annexe 21 : Carte des habitats des milieux ouverts (pelouses-prairies) et semi-ouverts (landes-matorrals)

Carte des corridors écologiques à l'échelle des sites Natura 2000

Annexe 22 : Corridors écologiques

Cartes portant sur les espèces d'intérêt communautaire du site Natura 2000 « Forêt de Palayson, Bois du Rouet » et les oiseaux d'intérêt communautaire du site « La Colle du Rouet »

Annexe 23 : Carte des inventaires des chiroptères – Inventaire des bâtis, ponts et cavités
Annexe 24 : Carte des inventaires des chiroptères forestiers – Observation des espèces
Annexe 25 : Carte des inventaires des chiroptères forestiers – Méthode de prospection
Annexe 26 : Carte des inventaires des chiroptères – Observations anciennes et 2010
Annexe 27 : Carte des observations des chiroptères d'intérêt communautaires
Annexe 28 : Carte des observations des chiroptères d'intérêt communautaires
Annexe 29 : Carte de localisation du Barbeau méridional
Annexe 30 : Carte de localisation du Blageon
Annexe 31 : Carte des inventaires oiseaux – Localisation des espèces migratrices régulières
Annexe 32 : Carte des inventaires oiseaux – Localisation des espèces de l'annexe 1 de la directive « Oiseaux »
Annexe 33 : Carte des inventaires oiseaux – Localisation des espèces de l'annexe 1 de la directive « Oiseaux »
Annexe 34 : Carte des inventaires oiseaux – Localisation des zones de prospection
Annexe 35 : Carte des grands secteurs ornithologiques
Annexe 36 : Carte des efforts de prospection de la Tortue d'Hermann
Annexe 37 : Carte des efforts de prospection de la Cistude d'Europe
Annexe 38 : Carte de localisation des observations de la Tortue d'Hermann depuis 20 ans
Annexe 39 : Carte de localisation des observations positives et négatives de la Cistude d'Europe depuis 1990
Annexe 40 : Carte des habitats potentiels de la Tortue d'Hermann
Annexe 41 : Carte des noyaux de population de la Tortue d'Hermann
Annexe 42 : Carte de synthèse cartographique des taçons de cours d'eau accueillants la Cistude d'Europe
Annexe 43 : Carte des inventaires entomofaunes – Lucarne cerf-volant
Annexe 44 : Carte des inventaires entomofaunes – Cordulie à corps fin
Annexe 45 : Carte des inventaires entomofaunes – Grand capricorne

Cartes portant sur l'étude socio-économique des sites Natura 2000 « Forêt de Palayson, Bois du Rouet » et « La Colle du Rouet »

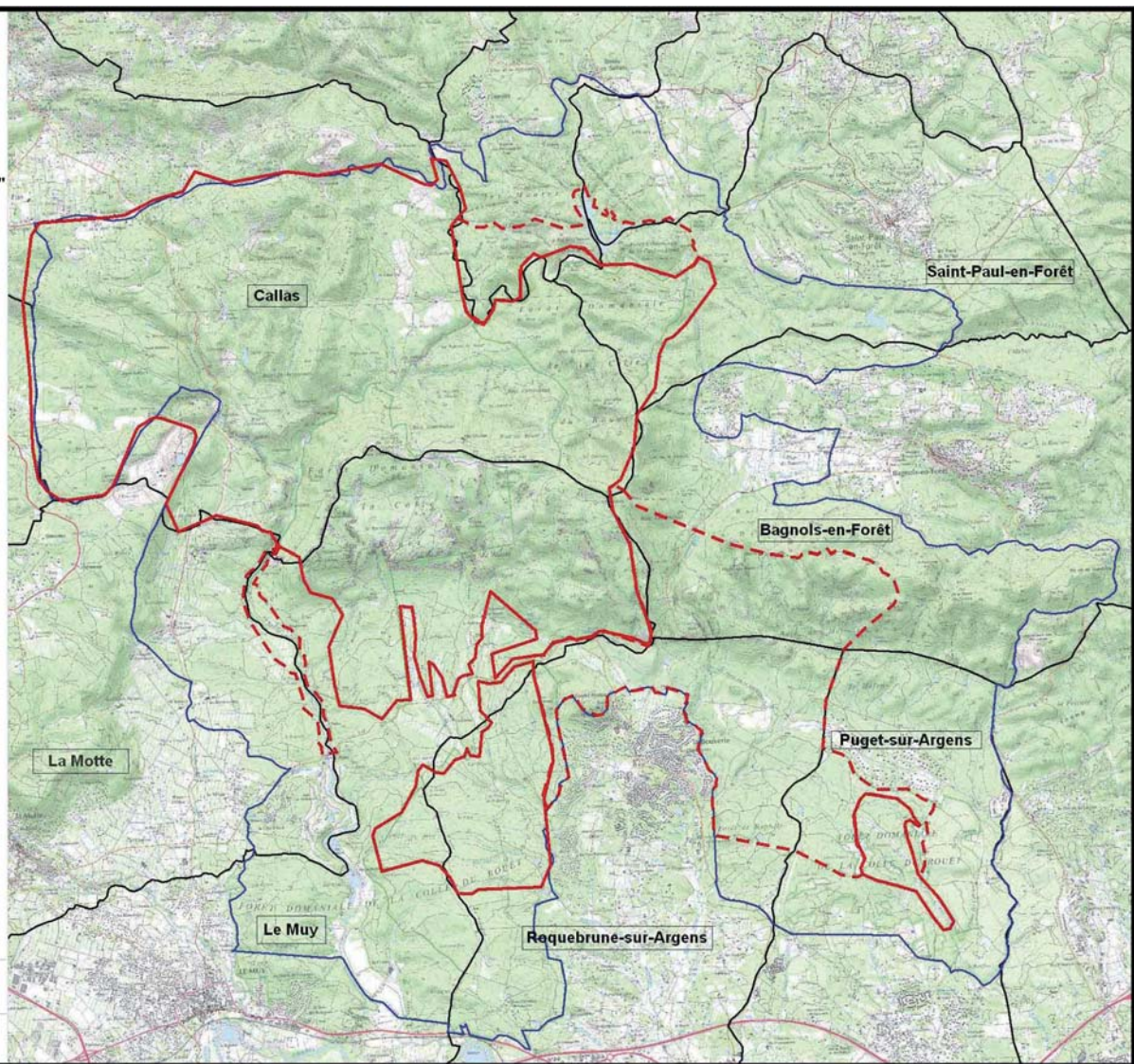
Annexe 46 : Carte des espaces forestiers
Annexe 47 : Carte DFCI
Annexe 48 : Carte des PIDAF (travaux des PIDAF 2011 et pistes retenues)
Annexe 49 : Carte de l'agriculture
Annexe 50 : Carte Tourisme et Loisirs
Annexe 51 : Carte chasse
Annexe 52 : Carte carrières, décharge, et zone d'activité
Annexe 53 : Carte des zones urbaines
Annexe 54 : Carte des SCOT des sites Natura 2000
Annexe 55 : Carte des Plans Simples de Gestion
Annexe 56 : Carte des territoires à la gestion du CEEP
Annexe 57 : Carte des zones d'étude inondation


**DOCUMENT D'OBJECTIFS NATURA
2000 DES SITES**

**FR9301625 "FORET DE PALAYSON, BOIS DU
ROUET" ET FR9312014 "LA COLLE DU ROUET"**

Carte N° 1 : Localisation du site

Localisation des sites dans le département du
Var



-  Site Natura 2000 FR9301625 - Forêt de Palayson, Bois du Rouet (Site d'importance Communautaire (SIC))
-  Extension de la zone d'étude du SIC
-  Site Natura 2000 FR9312014 - La Colle du Rouet (Zone de Protection Spéciale (ZPS))





**DOCUMENT D'OBJECTIFS NATURA
2000 DES SITES**

**FR9301625 "FORÊT DE PALAYSON, BOIS DU ROUET"
ET FR9312014 "LA COLLE DU ROUET"**

Carte N° 2 : Réseau Hydrographique

Localisation des
sites dans le
département du Var



Réseau Hydrographique



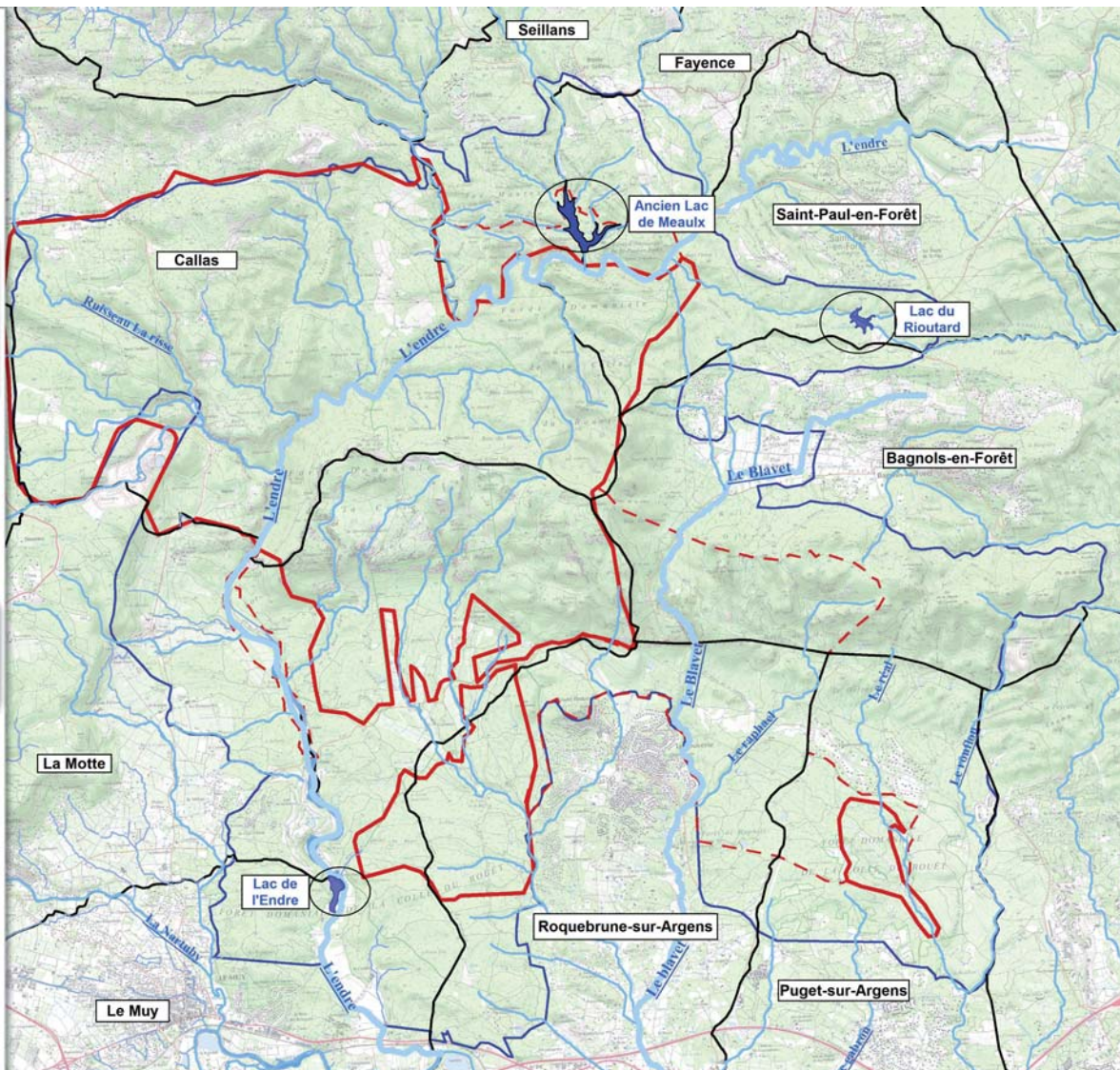
Site Natura 2000 FR9301625 - Forêt de Palayson, Bois du Rouet
(Site d'Importance Communautaire (SIC))



Extension de la zone d'étude du SIC



Site Natura 2000 FR9312014 - La Colle du Rouet (Zone de
Protection Spéciale (ZPS))





**DOCUMENT D'OBJECTIFS NATURA
2000 DES SITES**

**FR9301625 "FORET DE PALAYSON, BOIS DU ROUET"
ET FR9312014 "LA COLLE DU ROUET"**

Carte N° 3 : Réseau Hydrographique

Localisation des
sites dans le
département du Var



Réseau Hydrographique



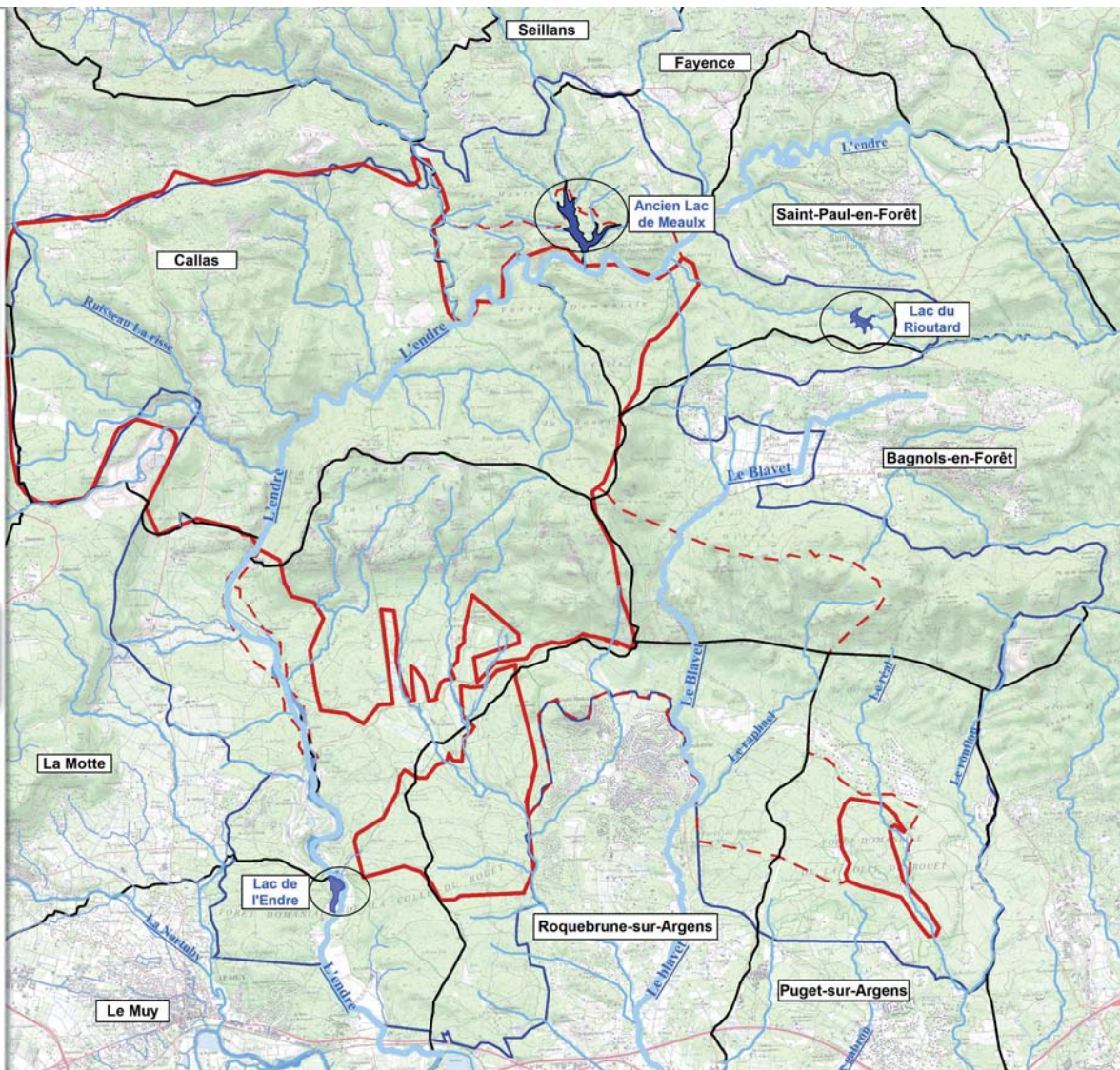
Site Natura 2000 FR9301625 - Forêt de Palayson, Bois du Rouet
(Site d'Importance Communautaire (SIC))



Extension de la zone d'étude du SIC



Site Natura 2000 FR9312014 - La Colle du Rouet (Zone de
Protection Spéciale (ZPS))



**DOCUMENT D'OBJECTIFS NATURA
2000 DES SITES**

**FR9301625 "FORÊT DE PALAYSON, BOIS DU ROUET
ET FR9312014 "LA COLLE DU ROUET"**

Carte N° 4 : Réseau Routier

Localisation des sites
dans le département
du Var



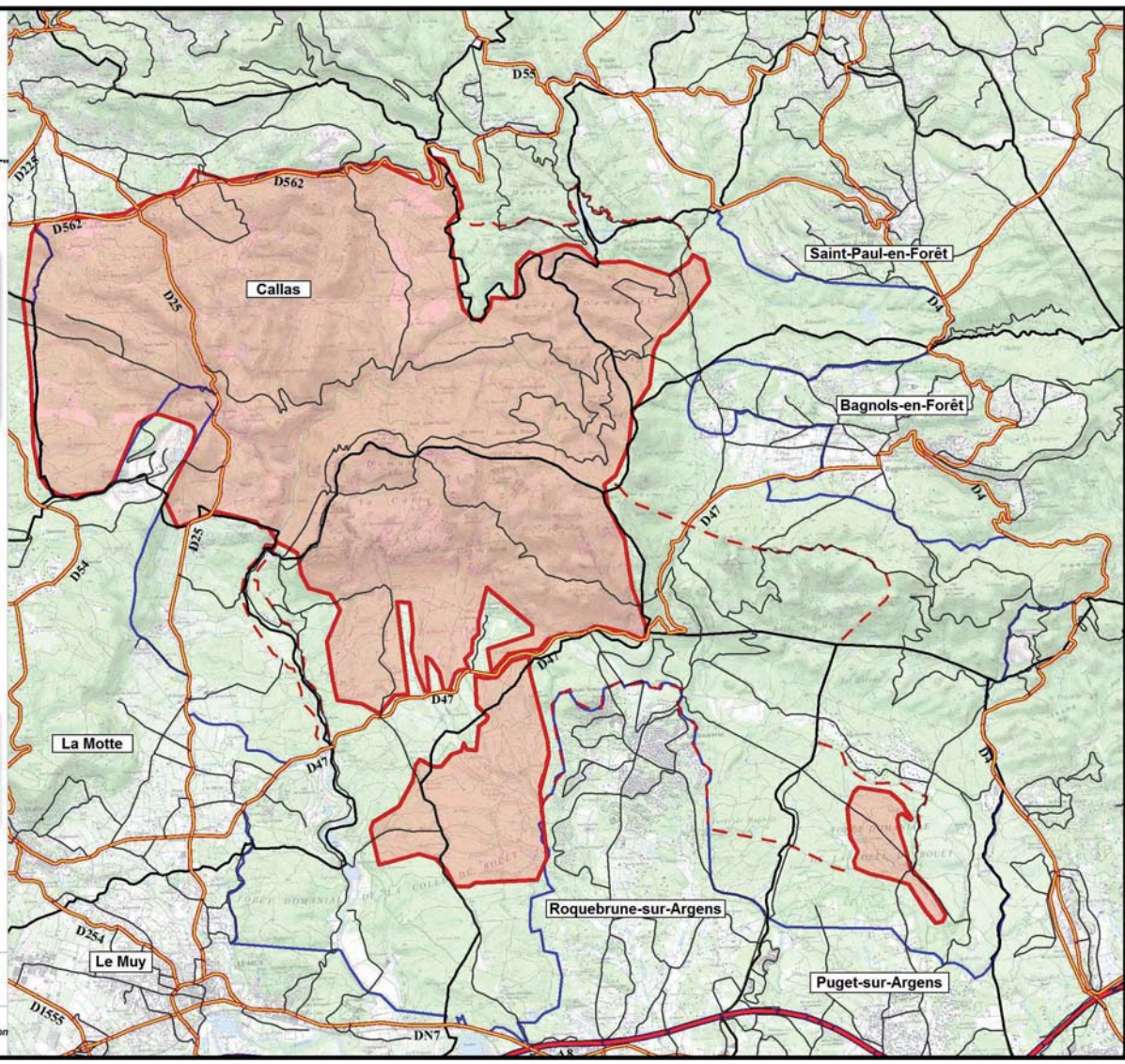
Réseau routier

- Autoroute
- Départementale
- Nationale
- Autres

Site Natura 2000 FR9301625 - Forêt de Palayson, Bois du Rouet
(Site d'Importance Communautaire (SIC))

Extension de la zone d'étude du SIC

Site Natura 2000 FR9312014 - La Colle du Rouet (Zone de
Protection Spéciale (ZPS))



0 2 km

Ech : 1/50 000

**DOCUMENT D'OBJECTIFS NATURA
2000 DES SITES**

**FR9301625 "FORÊT DE PALAYSON, BOIS DU ROUET"
ET FR9312014 "LA COLLE DU ROUET"**

Carte N° 5 : ZNIEFF

Localisation des sites
dans le département
du Var



ZNIEFF Type 1

- Forêt royale de St Paul-en-Forêt
- Massif de la Colle du Rouet et de Malvoisin
- Palayson et mares de Catchéou
- Plaine de Raphaële
- Vallons du Ronfion
- Vallon du Blavet
- Vallon de l'Endre

ZNIEFF Type 2

- Massifs boisés entre Callas et St Paul-en-Forêt
- Bois de Palayson et Terres Gastes

Site Natura 2000 FR9301625 - Forêt de Palayson, Bois du Rouet
(Site d'Importance Communautaire (SIC))

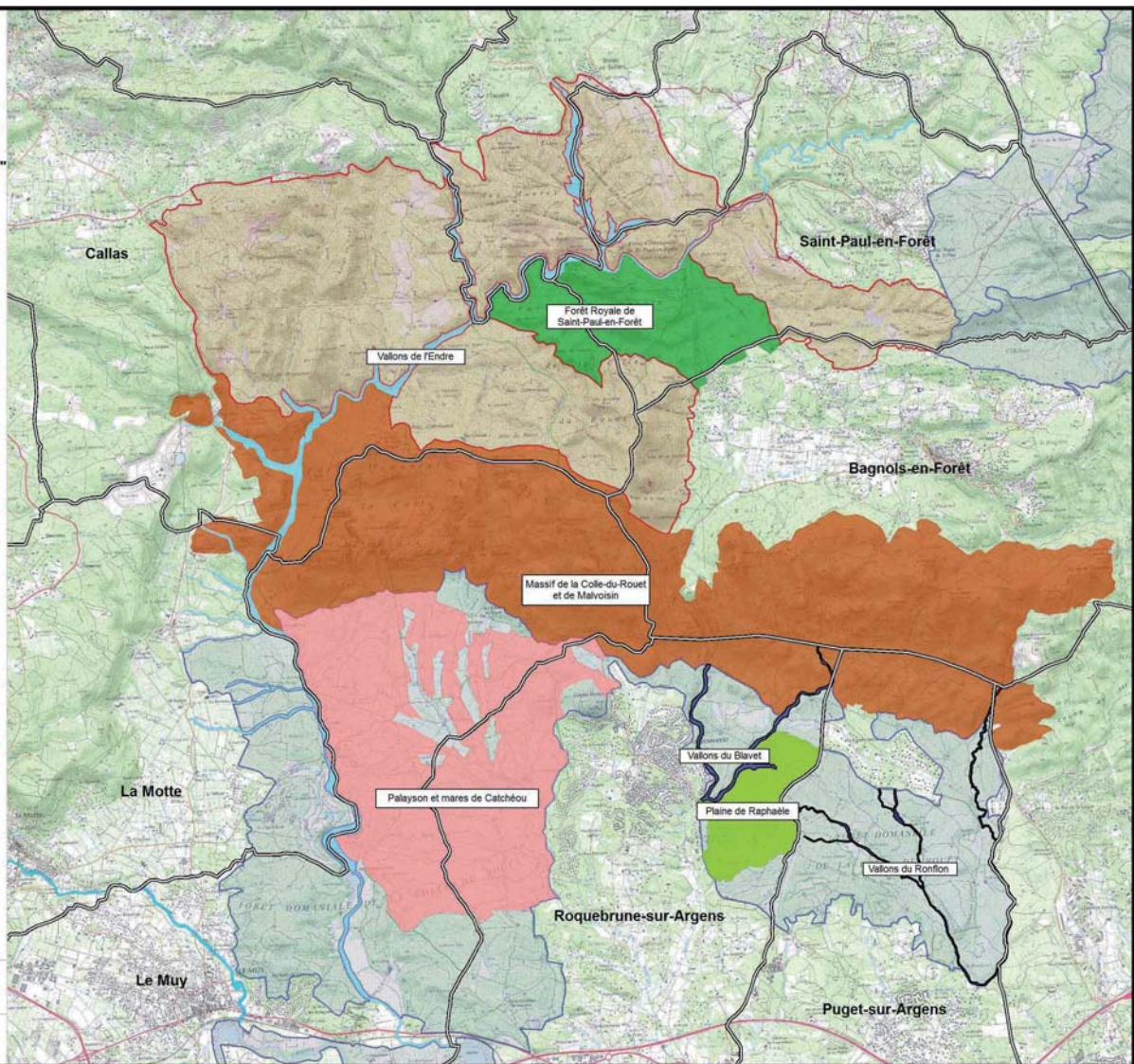
Extension de la zone d'étude du SIC

Site Natura 2000 FR9312014 - La Colle du Rouet (Zone de
Protection Spéciale (ZPS))



0 2 km

Ech : 1/50 000



**DOCUMENT D'OBJECTIFS NATURA
2000 DES SITES**

**FR9301625 "FORET DE PALAYSON, BOIS DU ROUET"
ET FR9312014 "LA COLLE DU ROUET"**

Carte N° 6 : ZICO

Localisation des sites dans le département
du Var



Zone Importante pour la conservation des Oiseaux

Périmètre ZICO

Site Natura 2000 FR9301625 - Forêt de Palayson, Bois du Rouet
(Site d'Importance Communautaire (SIC))

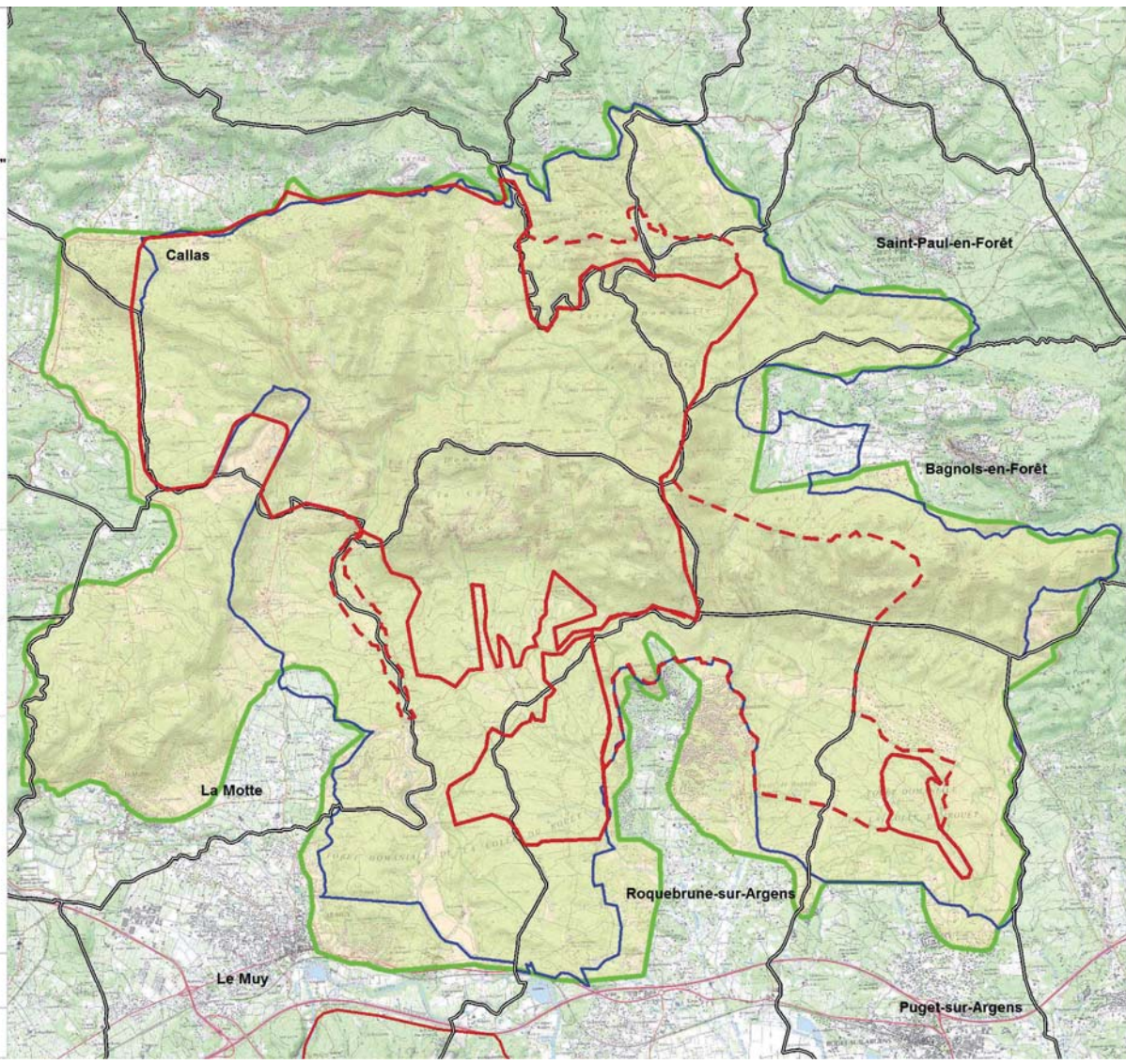
Extension de la zone d'étude du SIC

Site Natura 2000 FR9312014 - La Colle du Rouet (Zone de
Protection Spéciale (ZPS))



0 2 km

Ech : 1/50 000



DOCUMENT D'OBJECTIFS NATURA 2000 DES SITES

FR9301625 "FORET DE PALAYSON, BOIS DU ROUET"
ET FR9312014 "LA COLLE DU ROUET"

Carte N° 7 : Espace Naturel Sensible

Localisation des sites
dans le département
du Var

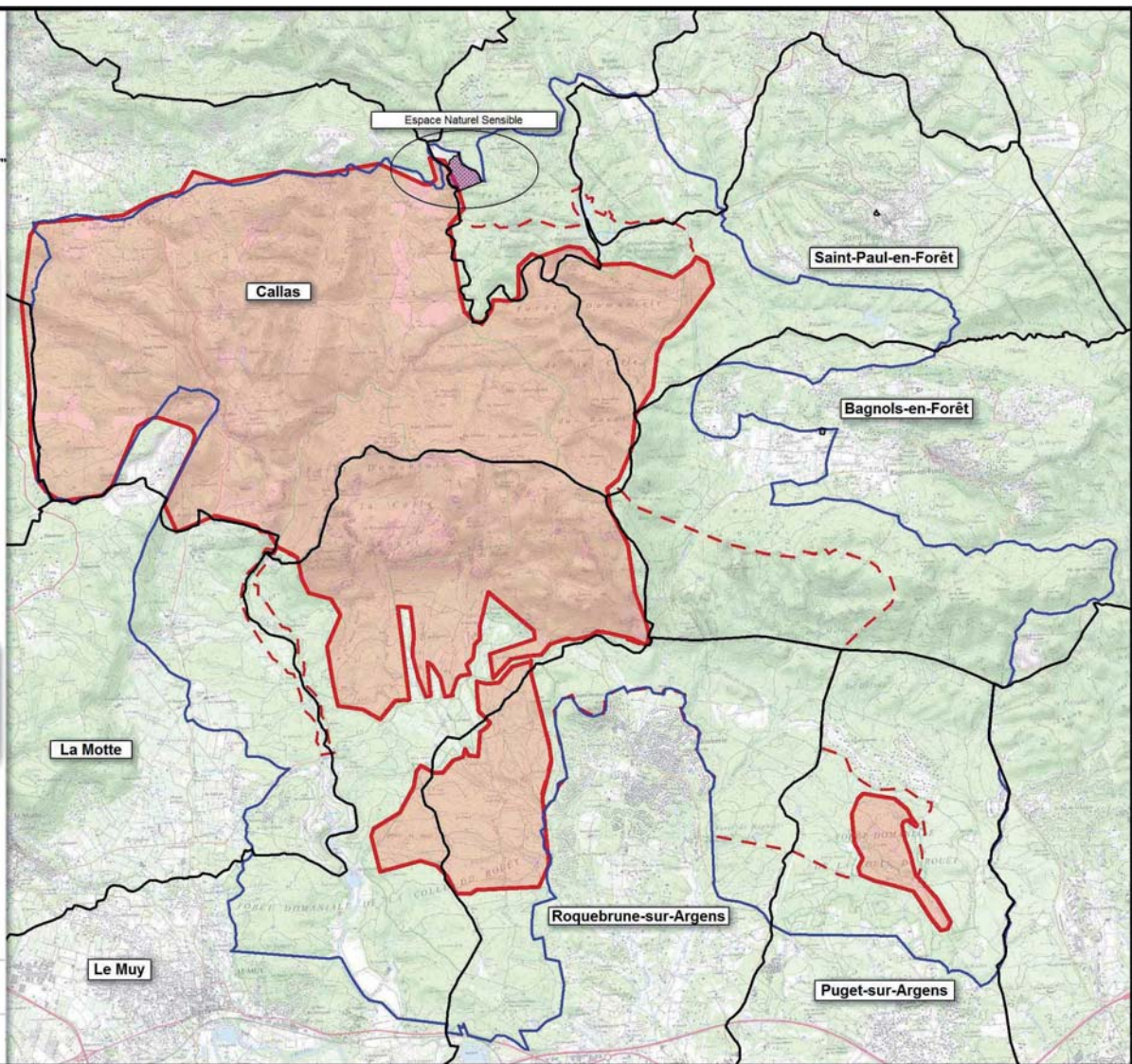


Espace Naturel Sensible

 Site Natura 2000 FR9301625 - Forêt de Palayson, Bois du Rouet
(Site d'Importance Communautaire (SIC))

 Extension de la zone d'étude de SIC

 Site Natura 2000 FR9312014 - La Colle du Rouet (Zone de
Protection Spéciale (ZPS))



0 2 km

Ech : 1/50 000







DOCUMENT D'OBJECTIFS NATURA 2000 DES SITES

FR9301625 "FORET DE PALAYSON, BOIS DU ROUET"
ET FR9312014 "LA COLLE DU ROUET"

CARTE N°8 : *Espaces boisés classés*

Localisation des sites dans le département du Var



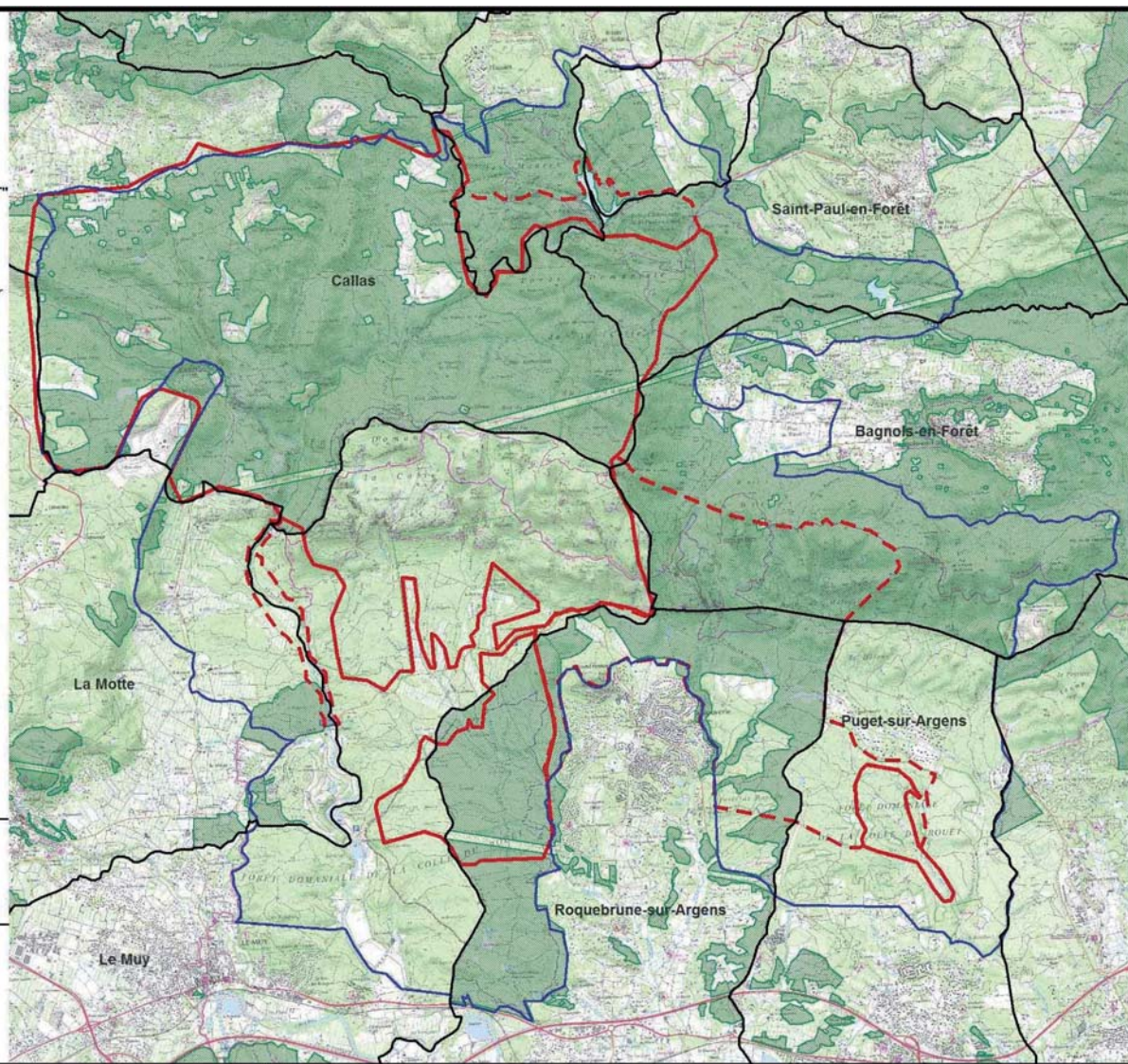
-  Site Natura 2000 FR9301625 - Forêt de Palayson, Bois du Rouet (Site d'Importance Communautaire (SIC))
-  Extension de la zone d'étude du SIC
-  Site Natura 2000 FR9312014 - La Colle du Rouet (Zone de Protection Spéciale (ZPS))
-  Espaces Boisés Classés (EBC)



0 2 km
Ech : 1/50 000

Source : IGN Scan 25 2008, DIREN

Réalisation : Communauté d'Agglomération Dracénoise -
Service SIG - Mars 2011



**DOCUMENT D'OBJECTIFS NATURA
2000 DES SITES**

**FR9301625 "FORÊT DE PALAYSON, BOIS DU ROUET"
ET FR9312014 "LA COLLE DU ROUET"**

Carte N° 9 : Propriétaires Fonciers

Localisation des sites dans le
département du Var



Propriétaires parcelles

CAD	COMMUNES
ETAT	

Le reste du foncier sur le site appartient au domaine
privé(ou au domaine privé des communes)

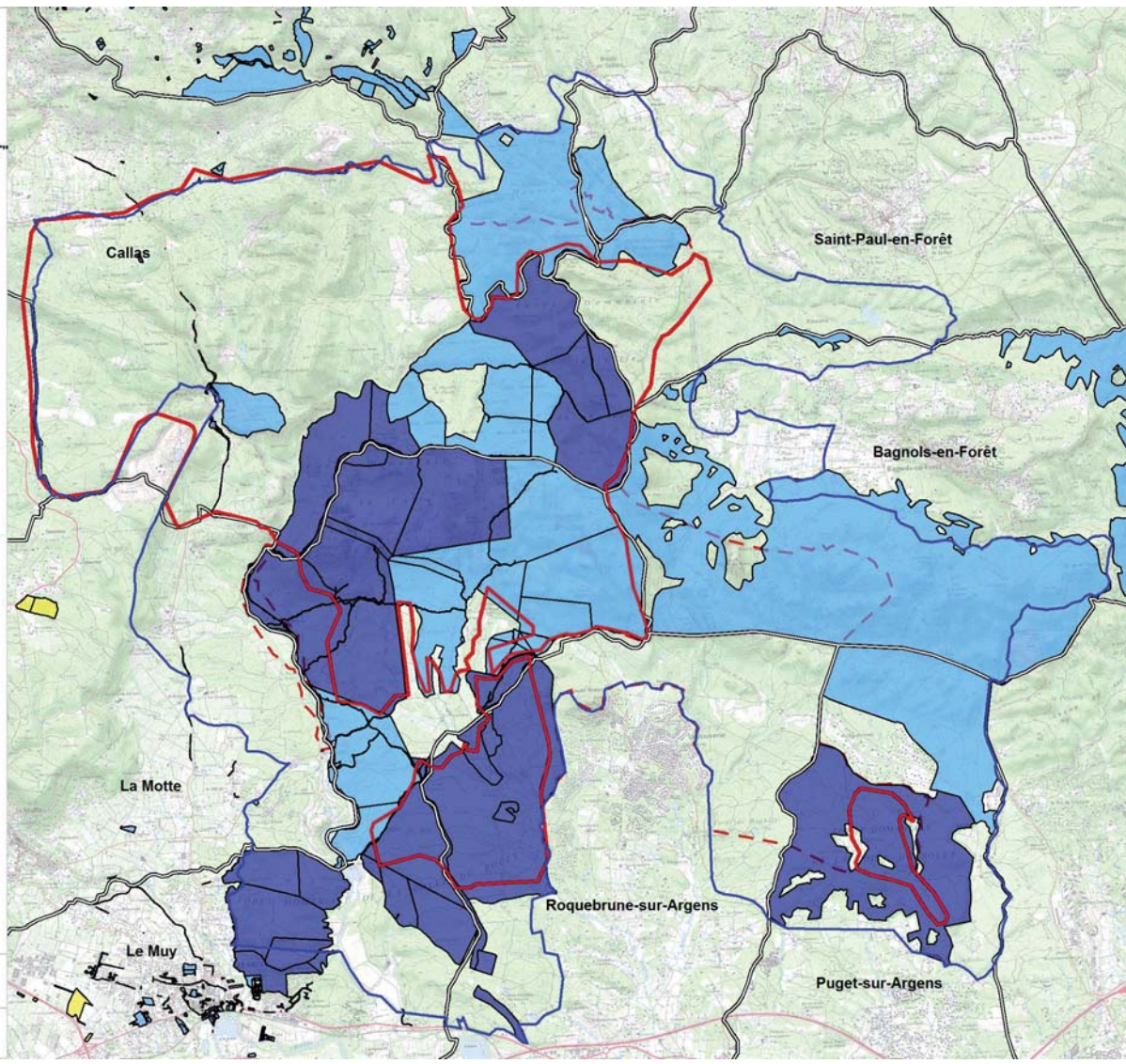
Site Natura 2000 FR9301625 - Forêt de Palaysion, Bois du Rouet
(Site d'Importance Communautaire (SIC))

Extension de la zone d'étude du SIC

Site Natura 2000 FR9312014 - La Colle du Rouet (Zone de
Protection Spéciale (ZPS))

0 2 km

Ech : 1/50 000



DOCUMENT D'OBJECTIFS NATURA 2000 DES SITES


FR9301625 "FORET DE PALAYSON, BOIS DU ROUET"
ET FR9312014 "LA COLLE DU ROUET"


CARTE N° 10 : Le parcellaire

Localisation des sites dans le département du Var



 Site Natura 2000 FR9301625 - Forêt de Palayson, Bois du Rouet (Site d'Importance Communautaire (SIC))

 Extension de la zone d'étude du SIC

 Site Natura 2000 FR9312014 - La Colle du Rouet (Zone de Protection Spéciale (ZPS))

 Parcellaire

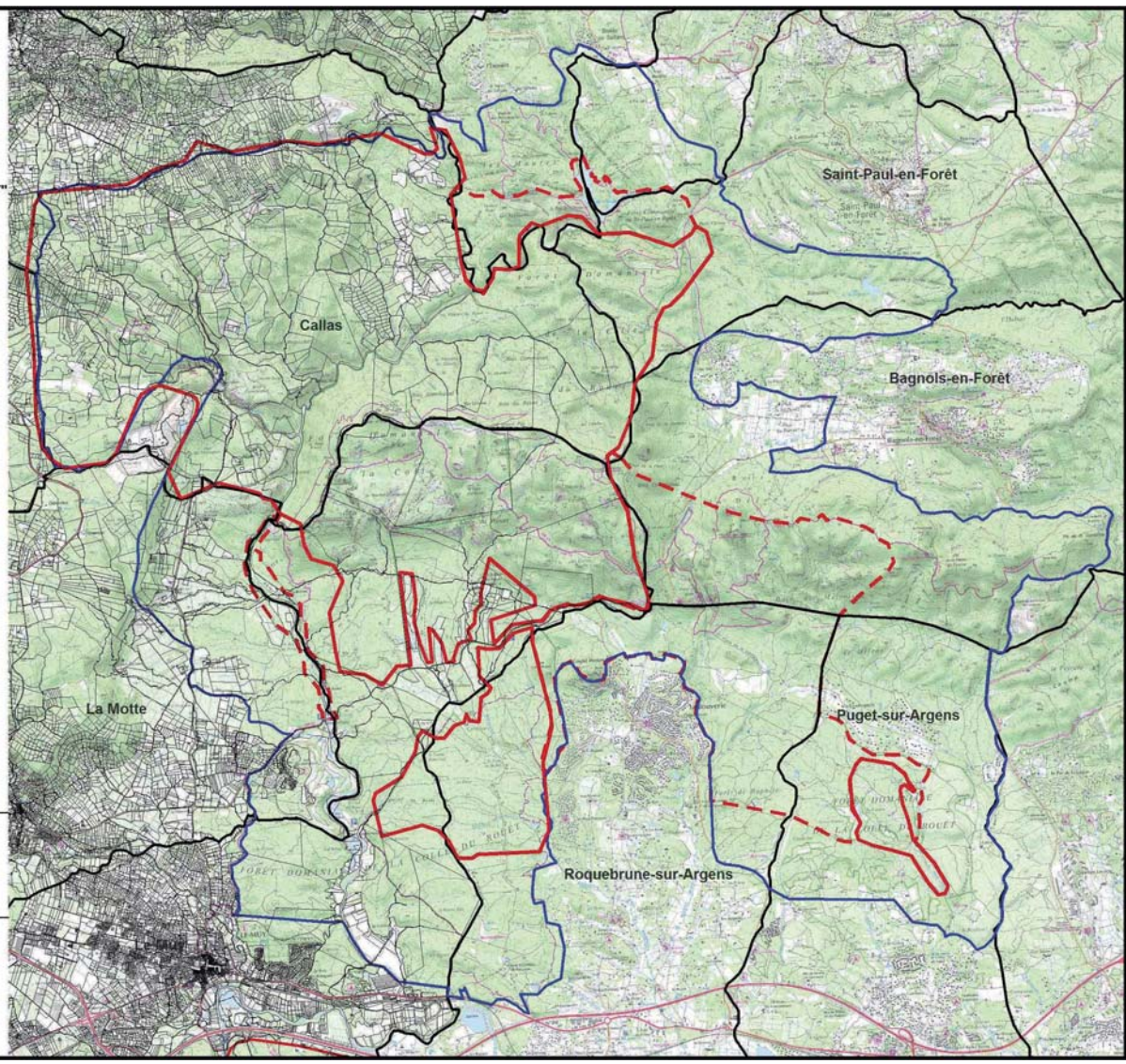
Attention seulement données CAD



0 2 km
Ech : 1/50 000

Source : IGN Scan 25 2008, DGI parcellaire 2010

Réalisation : Communauté d'Agglomération Dracénoise -
Service SIG - Mars 2011



**DOCUMENT D'OBJECTIFS NATURE
2000 DES SITES**

**FR9301625 "FORET DE PALAYSON, BOIS DU ROUET"
ET FR9312014 "LA COLLE DU ROUET"**

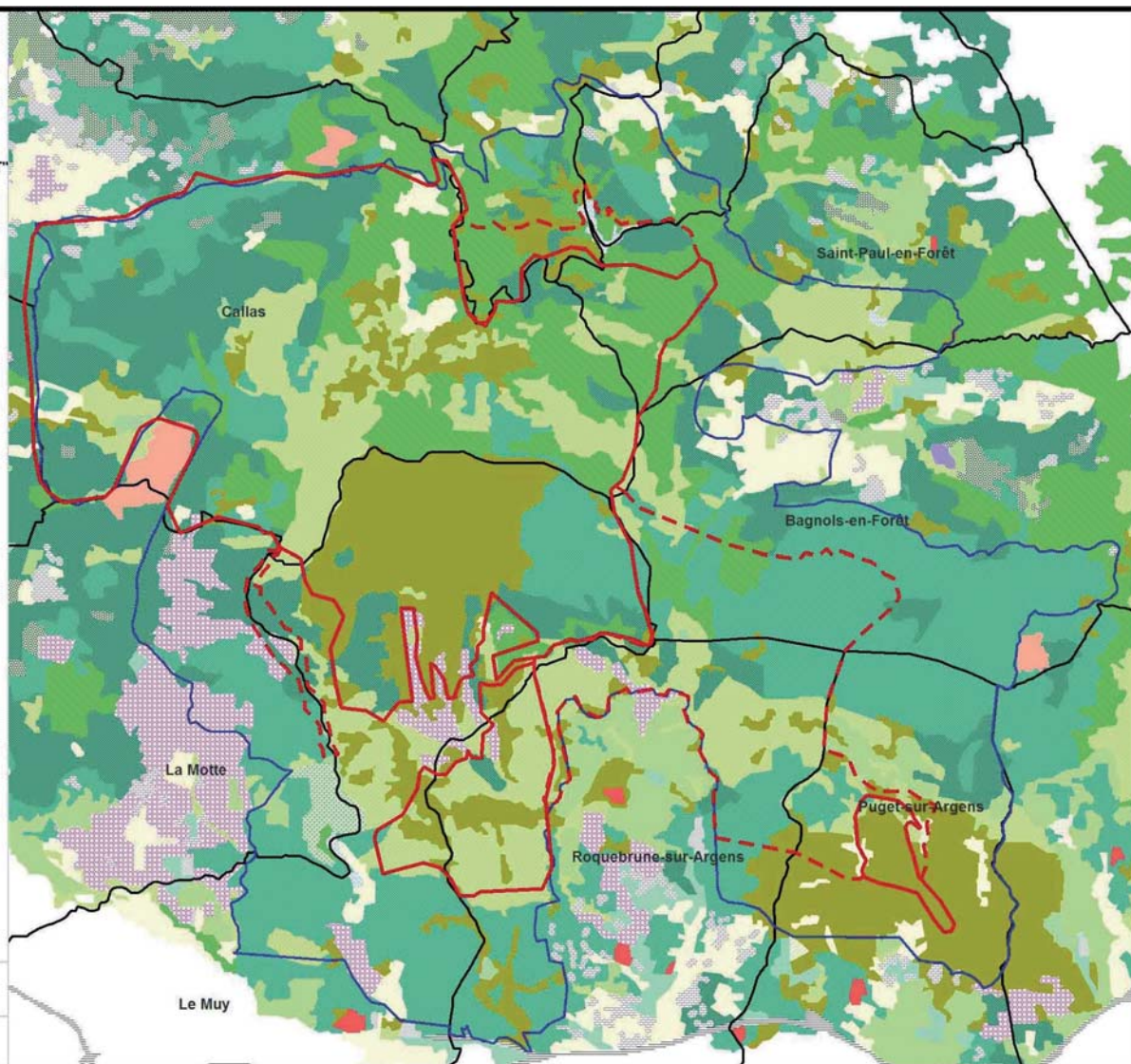
CARTE N°11 : Occupation du Sol

Localisation des sites
dans le département
du Var



Type d'Occupation :

- Bati diffus
- Equipements sportifs et de loisirs
- Extraction de matériaux
- Forêt et végétation arbustive en mutation
- Forêts de conifères
- Forêts de feuillus
- Forêts mélangées
- Maquis et garrigues
- Oliveraies
- Prairies
- Territoires principalement occupés par l'agriculture
- Tissu urbain continu
- Tissu urbain discontinu
- Végétation clairsemée
- Vignobles
- Serres et rizières
- Site Natura 2000 FR9301625 - Forêt de Palayson, Bois du Rouet (Site d'Importance Communautaire (SIC))
- Extension de la zone d'étude du SIC
- Site Natura 2000 FR9312014 - La Colle du Rouet (Zone de Protection Spéciale (ZPS))



0 2 km

Ech : 1/50 000

**DOCUMENT D'OBJECTIFS NATURA
2000 DES SITES**

**FR9301625 "FORET DE PALAYSON, BOIS DU ROUET"
ET FR9312014 "LA COLLE DU ROUET"**

CARTE N° 12 : Plan d'Occupation du Sol

Localisation des sites
dans le département
du Var



Zonage pos

U	NA	NB
NC	ND	Hpos

Site Natura 2000 FR9301625 - Forêt de Palayson, Bois du Rouet
(Site d'Importance Communautaire (SIC))

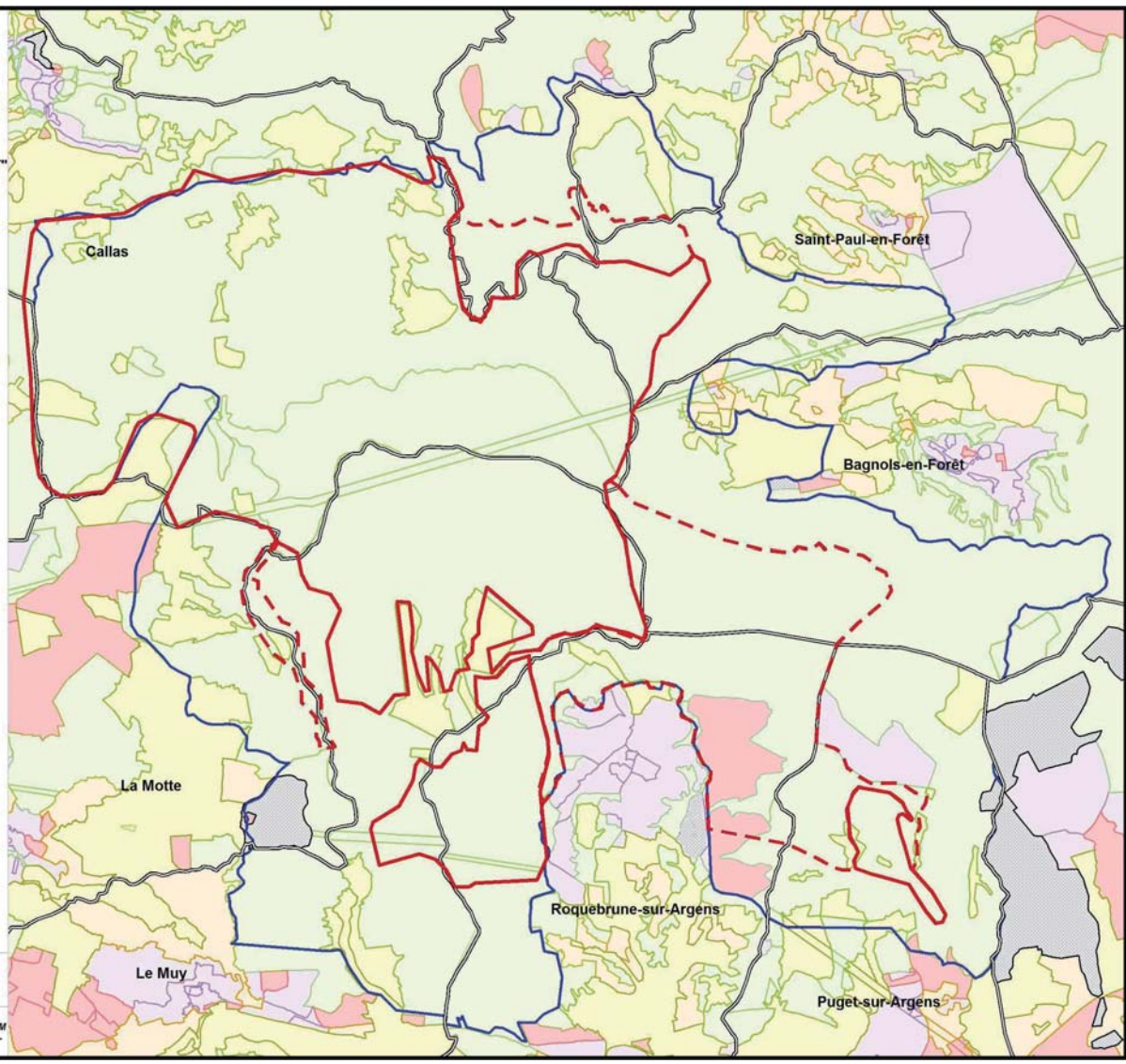
Extension de la zone d'étude de SIC

Site Natura 2000 FR9312014 - La Colle du Rouet (Zone de
Protection Spéciale (ZPS))



0 2 km

Ech : 1/50 000

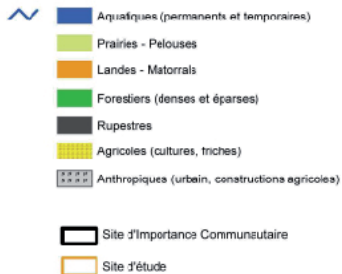


**DOCUMENT D'OBJECTIFS
NATURA 2000 DU SITE**

FR9301625 «FORET DE PALAYSON, BOIS DU ROUET» ET
FR9312014 «LA COLLE DU ROUET»

CARTE 13 : Grands Ensembles de milieux

Localisation des sites
dans le Département du Var

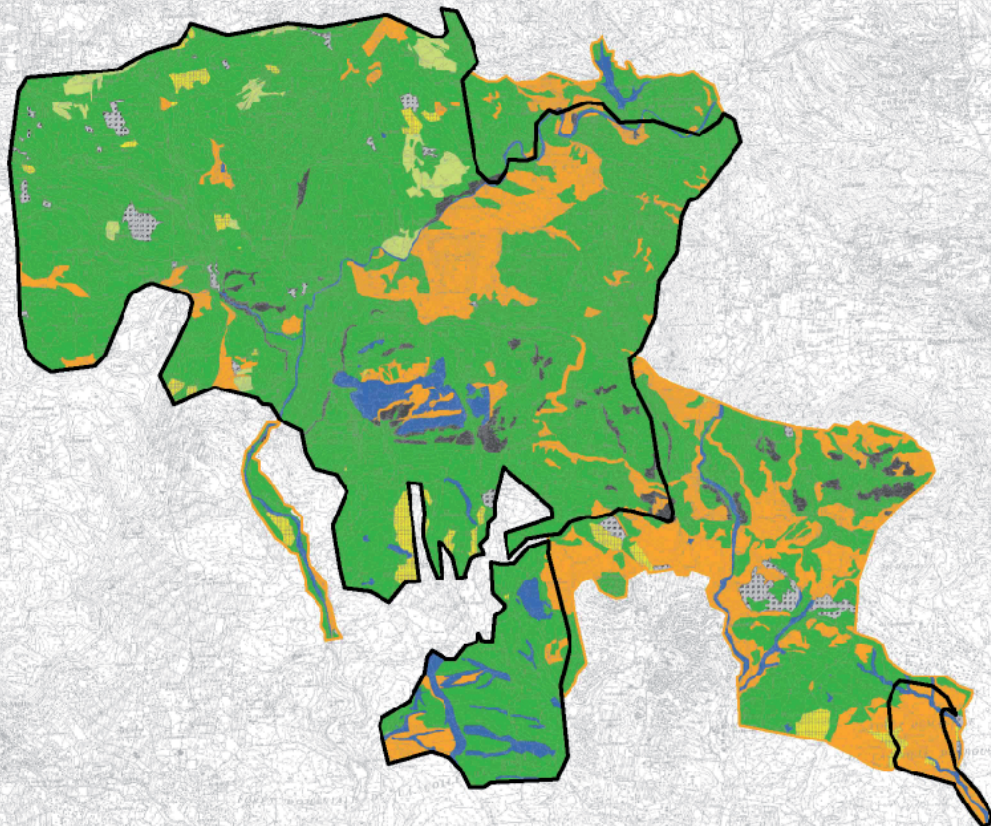


Échelle : 1 / 50 000



Source : IGN SCAN 25 2006, ONF

Réalisation : ONF - Novembre 2010



Carte 14 Document d'Objectifs Natura 2000
Habitats communautaires et non communautaires
 au vu de la Directive "Habitats - Faune - Flore" 92/43/CEE

Site d'importance communautaire (SIC) FR9301625

"FORET DE PALAYSON - BOIS DU ROUET"

Echelle : 1:20 000
 0 250 500 1 000 Mètres

Année Arrêté 9.2
 Source IGN, ESR 25
 Janvier 2011

Habitats d'intérêt communautaire prédominants (a) et secondaires (b)

Code	Symbole	Description	Code Natura 2000
1E	[Symbole]	Eaux oligotrophes de l'ouest méditerranéen à localité spp	3120
1F	[Symbole]	Mares et ruisseaux temporaires méditerranéens (dont mares copulatives)	317F*
2	[Symbole]	Rivaires intermittentes méditerranéennes du Paspaio-Agrudino	3290
3	[Symbole]	Landes sèches surpépées	4030
4	[Symbole]	Parcours subalpignons de graminées et annuelles du Thero-Brachypodium	629F
5	[Symbole]	Présils humides méditerranéens à grandes herbes du Méridio-Rhodochoron	6420
6	[Symbole]	Présils maigres de fauches de basse altitude	6610
7	[Symbole]	Forêts rocheuses siliceuses avec végétation chamaephytique	8220
8	[Symbole]	Forêts-gaïères et autres variantes de niphéites	8040
9	[Symbole]	Galeries et fourrés linéaires méditerranéens à Laurier rose	80D0
10	[Symbole]	Châtaigneraie	90E0
11	[Symbole]	Forêts de Chêne liège	93D0
12	[Symbole]	Forêts de Chêne vert	9540
13	[Symbole]	Présils méditerranéens de pins mésogènes endémiques (Pin pignon et Pin maritime)	9540
Habitats non communautaires prédominants			
	[Symbole]	Eaux méso-trophes	22.12
	[Symbole]	Matériel de chênes sempervivents	32.11
	[Symbole]	Maquis hauts occidentaux méditerranéens	32.31
	[Symbole]	Maquis bas à Ericacées et à Cistes	32.32
	[Symbole]	Maquis tyrrhéniens hauts à Cistus ladanifer	32.33
	[Symbole]	Garrigue à Cistes	32.43F
	[Symbole]	Forêts méditerranéennes siliceuses	35.3
	[Symbole]	Chênaies acidophiles (Chêne pubescent et Chêne sessile)	41.5
	[Symbole]	Chênaies blanches occidentales et communales appenniniques	41.71
	[Symbole]	Forêts de Pins d'Alpe	42.84
	[Symbole]	Phragmites	53.11
	[Symbole]	Cultures extensives	53.3
	[Symbole]	Oliveraies	53.11
	[Symbole]	Vignobles	53.21
	[Symbole]	Plantations de conifères	53.31
	[Symbole]	Plantations d'arbres feuillus	53.32
	[Symbole]	Carrés de pierres	54.413
	[Symbole]	Parc	85
	[Symbole]	Villes, villages et sites industriels	86
	[Symbole]	Formations rudérales	87.2

Site d'importance communautaire
 Site d'étude



Localisation des sites dans le Département du Var



DOCUMENT D'OBJECTIFS NATURA 2000 DU SITE

FR9301625 «FORET DE PALAYSON, BOIS DU ROUET»
ET FR93120'4 «LA COLLE DU ROUET»

CARTE 15 : Habitats communautaires au vu de la Directive
Habitats - Faune - Flore» 92/43CEE

Localisation des sites
dans le Département du Var



Habitats d'intérêt communautaire prédominants (a) et secondaires (b)

1

Code

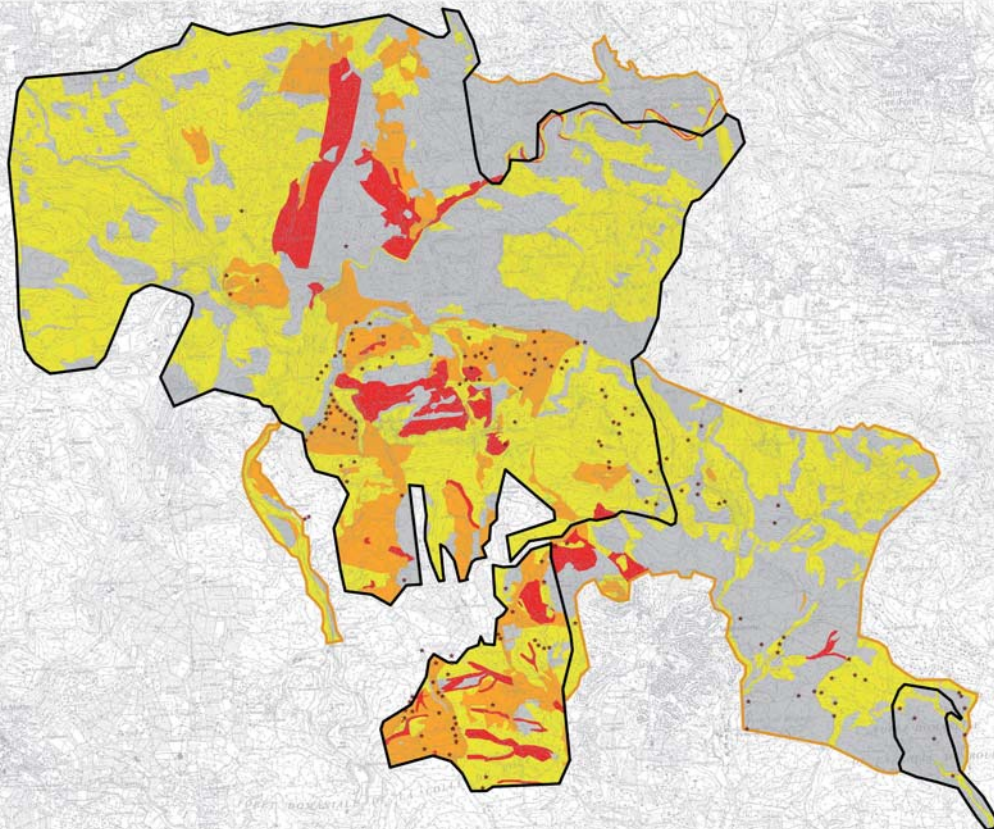
Nature 2000

**DOCUMENT D'OBJECTIFS
NATURA 2000 DU SITE**

FR9301625 «FORET DE PALAYSON, BOIS DU ROUET»
ET FR9312014 «LA COLLE DU ROUET»

CARTE 16 : Statuts européens des habitats au vu de la
Directive Habitats - Faune - Flore» 92/43CEE

Localisation des sites
dans le Département du Var



- ★ 1 habitat prioritaire au minimum
- 2 habitats communautaires au minimum
- 1 habitat communautaire
- Habitats non communautaires
- Site d'Importance Communautaire
- Site d'étude



Échelle : 1 / 50 000

Source : IGN SCAN 25 2008, ONF

Réalisation : ONF - Service SIG - Novembre 2010

DOCUMENT D'OBJECTIFS - NATURA 2000 DU SITE
FR9301625 «FORET DE PALAYSON, BOIS DU ROUET» ET
FR9312014 «LA COLLE DU ROUET»

CARTE 17 : Faune et flore patrimoniales inventoriées
lors de la campagne de terrain 2010

Localisation des sites dans le Département du Var



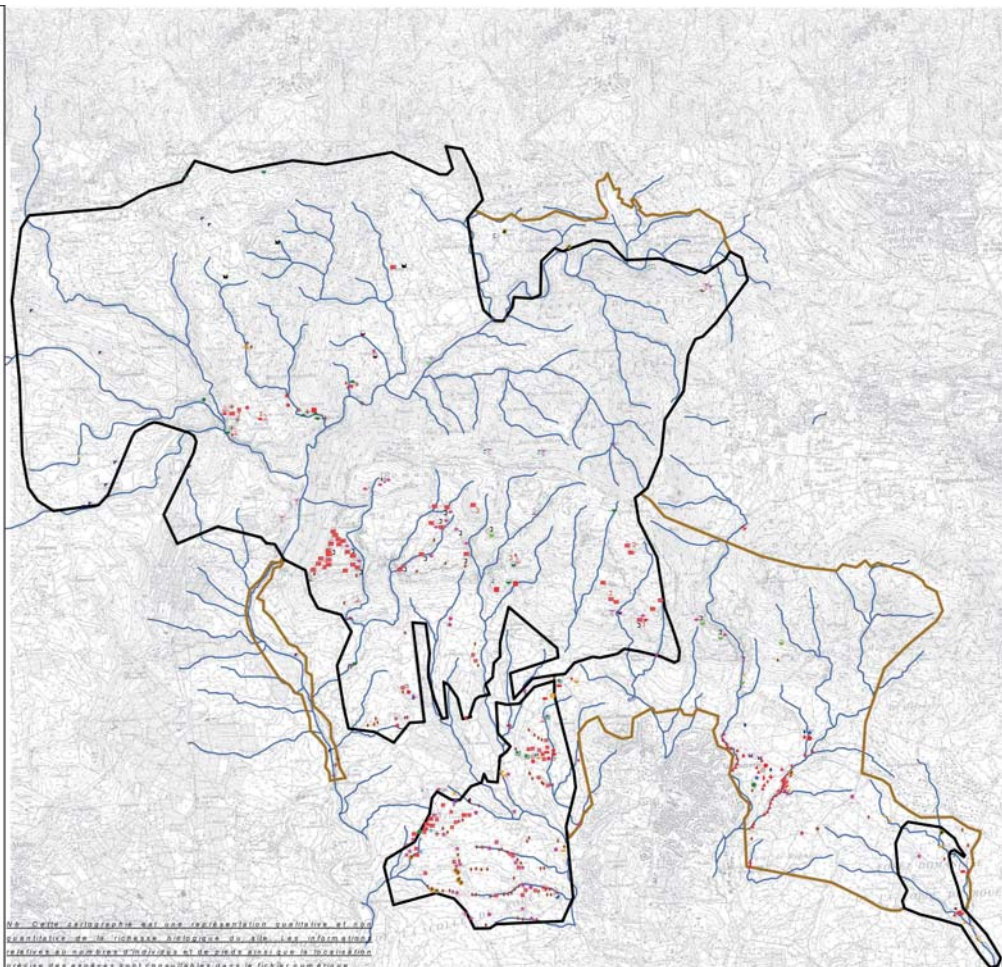
Flore patrimoniale

Bibliographie (Silène, CEEP)	ONF 2010	Bibliographie (Silène, CEEP)	ONF 2010
Agrostis pourretii (PR)	Aira provincialis (PR)	Lythrum thymifolium (PN)	Malva tournemfortiana (NP)
Arundo plinii (PR)	Asplenium obovatum (PR)	Nerium oleander (PN)	Notholaena marantae (PR)
Biserrula pteleucis (PR)	Cachrys trifida (PR)	Ophioglossum vulgatum (PR)	Ophioglossum azoricum (PN)
Carex depressa basiliaris (PR)	Chaetonychia cymosa (PR)	Ophioglossum lusitanicum (PR)	Ophrys provincialis (PR)
Carex obliensis (PR)	Cicendia filiformis (PR)	Ophrys splendida (NP)	Orchis champagneuxii (NP)
Crassula vaillantii (PR)	Crispis schoenoides (PR)	Orchis coriophora (PN)	Orchis laxiflora (PR)
Cytisus triflorus (NP)	Delphinium fissum (PR)	Ranunculus ophioglossifolius (PN)	Rosa gallica (PN)
Exaculum pusillum (PR)	Ferulago campestris (PR)	Ranunculus revelieri (PN)	Serapias neglecta (PN)
Gladiolus x-dubius (PN)	Gratiola officinalis (PN)	Serapias oblia (PR)	Serapias parviflora (PN)
Heteropogon contortus (PN)	Isoetes durielii (PN)	Solenopsis laurentia (PR)	Spiranthus aestivalis (DH, PN)
Isoetes velata (PN)	Kengia serotina (PR)	Trifolium bocconi (PR)	Viola jordanii (PR)
Kickxia cirrhosa (PN)	Lythrum borystenicum (PR)	Zygodon forsteri (NP)	

Abbreviations:
(DH: Directive Habitats - Faune - Flore, PN: Protection nationale, PR: Protection régionale, NP: Non protégée)

Faune patrimoniale

Site d'importance communautaire	Aire de Grand Duc (Bubo bubo)
Zone d'étude	Lézard vert (Lacerta viridis), DH
Réseau hydrologique	Papillon Diane (Zerynthia polyxena), DH
	Tortue d'Hermann (Testudo hermanni), DH



Isoetes durielii; Serapias neglecta; Agrostis pourretii;	Serapias neglecta; Isoetes durielii	Orchis laxiflora; Ranunculus ophioglossifolius; Ranunculus revelieri
Ranunculus revelieri; Isoetes velata; Exaculum pusillum;	Isoetes velata; Crassula vaillantii, Lythrum borystenicum	Serapias lingua; Serapias neglecta;
Gratiola officinalis; Solenopsis laurentia,	Chrysopogon gryllus; Isoetes durielii;	Chrysopogon gryllus
Chaetonychia cymosa, Kickxia cirrhosa	Serapias lingua; Serapias neglecta	Serapias neglecta; Serapias oblia
Cicendia filiformis; Isoetes durielii	Isoetes valata; Crassula vaillantii	Serapias neglecta; Orchis champagneuxii
Gratiola officinalis; Orchis laxiflora	Isoetes velata; Ranunculus ophioglossifolius	Notholaena marantae; Kengia serotina
Isoetes durielii; Ophioglossum lusitanicum	Isoetes durielii; Chrysopogon gryllus; Serapias neglecta	Isoetes velata, Lythrum borystenicum
Isoetes durielii; Ranunculus revelieri; Gratiola officinale	Isoetes durielii; Ranunculus revelieri; Serapias neglecta	
Isoetes durielii; Ranunculus revelieri		



Échelle : 1 / 50 000



DOCUMENT D'OBJECTIFS NATURA 2000 DU SITE

FR9301625 «FORET DE PALAYSON, BOIS DU ROUET»
ET FR9312014 «LA COLLE DU ROUET»

CARTE 18 : Localisation des relevés phytosociologiques
et des itinéraires de prospections

Localisation des sites
dans le Département du Var



Relevés phytosociologiques

- * Mares temporaires (3170*-1)
- Landes sèches européennes (4030-16)
- * Parcours substeppeiques de graminées et d'annuelles du thermo-Brachypodiea (6220*-1)
- Pentes rocheuses siliceuses avec végétation chasmophytique (8220)
- Forêts-galeries (ripsylvies) à Saule blancs et Peupliers blancs (92A0)
- Galeries riveraines à Laurier-rose (92D0)
- Forêts de Chêne liège (9330)
- Forêts de chêne vert (9340)
- Pinèdes méditerranéennes de Pin maritime (9540-1)
- Pinèdes méditerranéennes de Pin pignon (9540-2)

Itinéraires de prospections

- Avril
- Mai
- Juin
- Site d'importance communautaire
- Zone d'étude

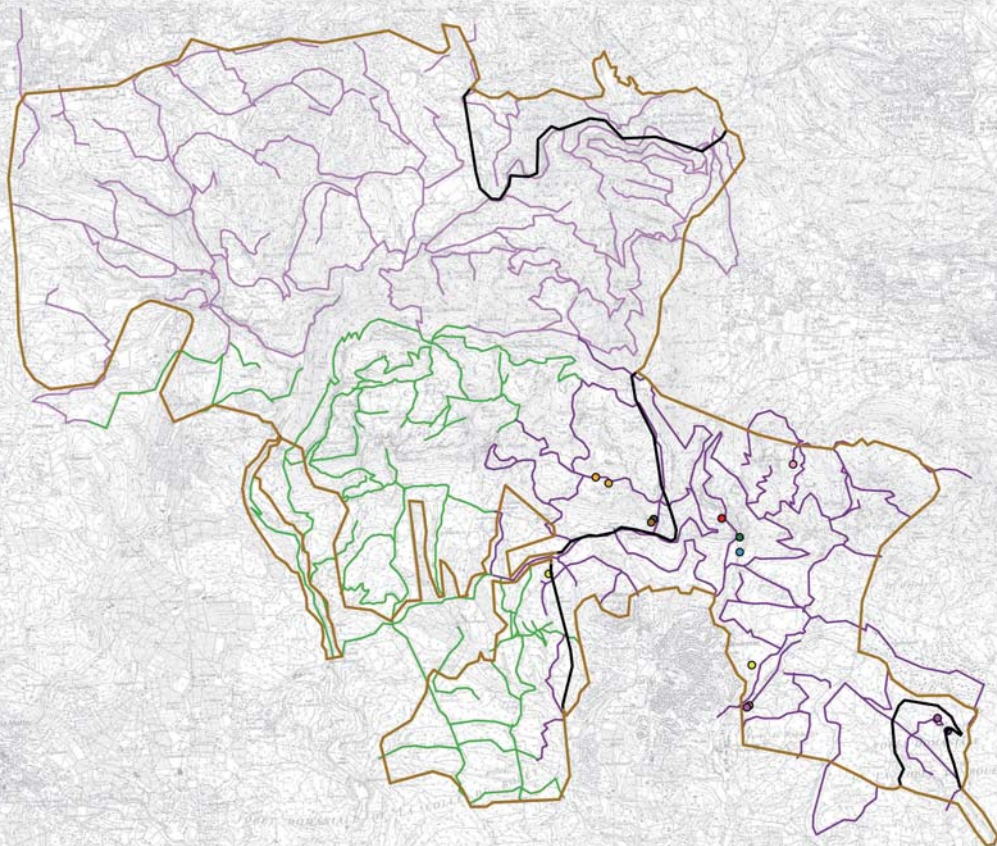
* : Habitat d'intérêt communautaire prioritaire



Échelle : 1 / 50 000

Source : IGN SCAN 25 2008, ONF

Réalisation : ONF - Service SIG - Novembre 2010

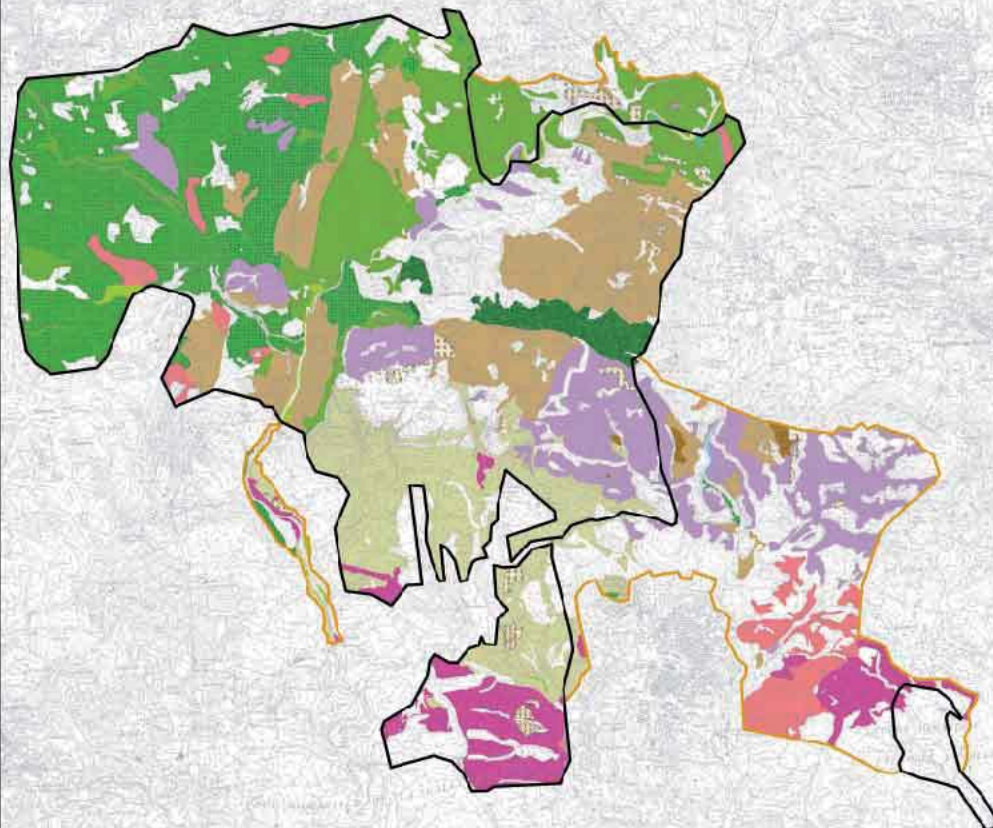


**DOCUMENT D'OBJECTIFS
NATURA 2000 DU SITE**

**FR9301625 «FORET DE PALAYSON, BOIS DU ROUET»
ET FR9312014 «LA COLLE DU ROUET»**

CARTE 19 : Habitats forestiers communautaires et non communautaires

Localisation des sites dans le Département du Var



Code	Natura 2000	CORINE	Biotopes
52A0-5	44.5		
52A0-5	41.28		
52A0-6	44.612		
52B0-3	41.9		
9330-1	45.211		
9330-2	45.211		
9340-3	45.312		
9340-6	45.313		
9540-1	42.823		
9540-2	42.8332		
NC	41.5		
NC	41.71		
NC	42.84		
NC	93.31		
NC	83.32		

- Aulnaies-Tiliales de Provence siliceuse
- Chênales - Charmales sub-alpines
- Peuplieraies blanches
- Châtaigneraies provençales
- Suberales mésophile provençale à Cytise de Montpellier
- Suberales provençales thermoxérophile à Genêt à feuilles de lin
- Yeuserales à Laurier tin
- Yeuserales acidiphiles à Asplenium fougère d'âne
- Pinèdes méditerranéennes de pins mésogéens endémiques : Pin maritime
- Pinèdes méditerranéennes de pins mésogéens endémiques : Pin pignon
- Chênales acidiphiles (chênes pubescents et sessiles)
- Chênales blanches occidentales et communautés apparentées
- Forêts de Pins d'Alep
- Plantations de conifères
- Plantations d'arbres feuillus

- Site d'importance communautaire
- Site d'étude



Echelle : 1 / 50 000

Source : IGN SCAN 25 2008, ONF

Réalisation : ONF - Service SIG - Novembre 2010

**DOCUMENT D'OBJECTIFS
NATURA 2000 DU SITE**

FR9301625 «FORET DE PALAYSON, BOIS DU ROUET»
ET FR9312014 «LA COLLE DU ROUET»

CARTE 20 : Habitats aquatiques et humides (hors ripisylve)
communautaires et non communautaires

Localisation des sites
dans le Département du Var



Natura 2000	Code	CORINE Biotope
3120-1	22.11	22.344
3170*-1	22.84	
3290-1	24.16	
3290-2	24.53	
6420-3	37.4	
9200	44.811	
NC	22.12	

- Pelouses mésophiles à Serapias
- * Mares et ruisselets temporaires méditerranéens à Isoètes
- Têtes de rivière et ruisseaux méditerranéens intermittents
- Aval des rivières méditerranéennes intermittentes
- Prés humides méditerranéens
- Galeries riveraines à Laurier rose
- Eaux mésotrophes

- Réseau hydrologique
- Site d'importance communautaire
- Zone d'étude

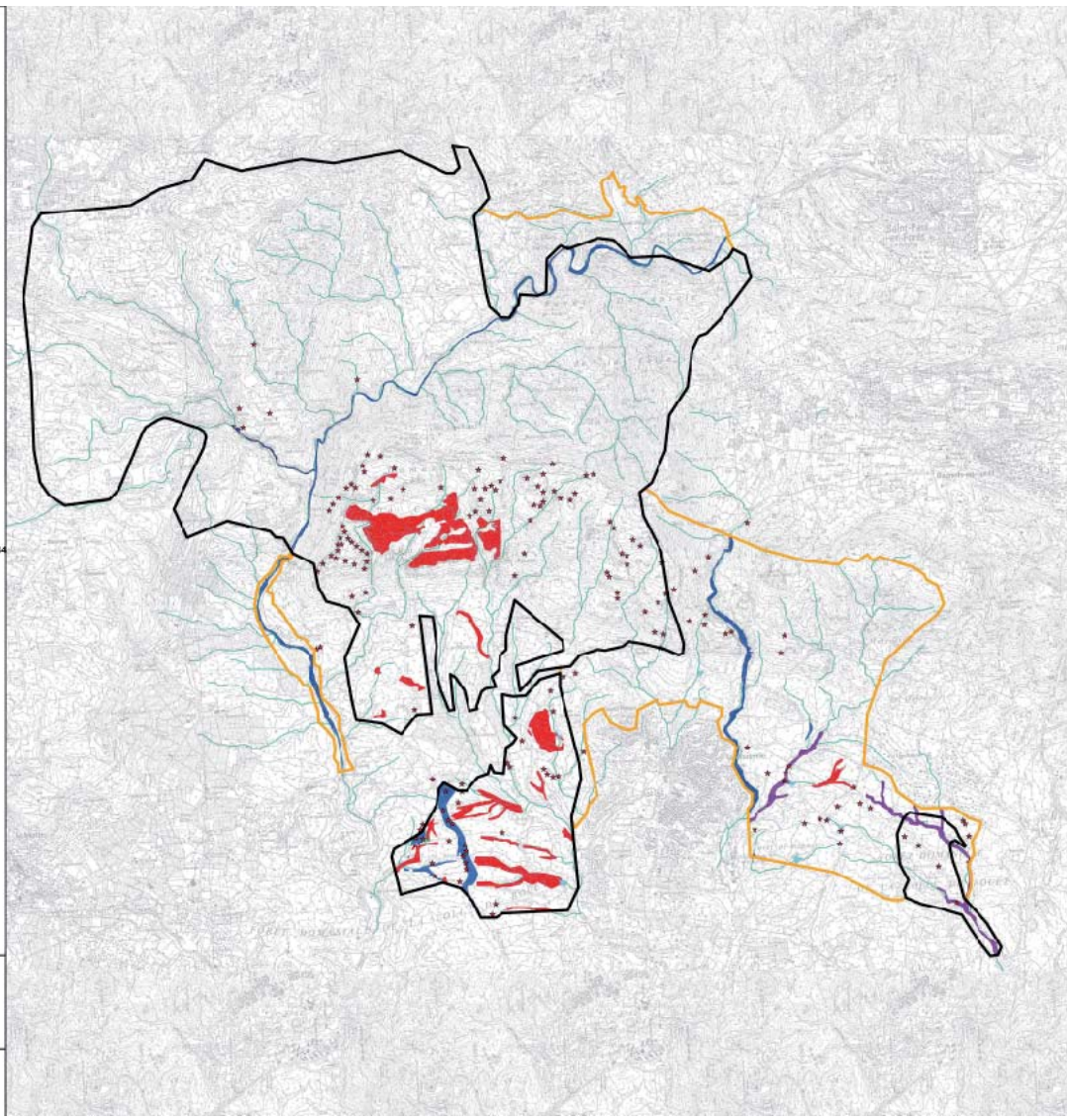
* : Habitat d'intérêt communautaire prioritaire ; NC : Non communautaire



Échelle : 1 / 50 000

Source : IGN SCAN 25 2008, ONF

Réalisation : ONF - Service SIG - Novembre 2010



DOCUMENT D'OBJECTIFS NATURA 2000 DU SITE

FR9301625 «FORET DE PALAYSON, BOIS DU ROUET»
ET FR93120*4 «LA COLLE DU ROUET»

CARTE21 : Habitats des milieux ouverts (pelouses - prairies)
et semi-ouverts (landes - matorrals)

Localisation des sites
dans le Département du Var



Natura 2000	Code	CORINE Biotopes
Landes acidicoles subcontinentales du Sud-Est	4030-16	31.226
* Pelouses substeppeptique à Brachypode rameux	8220*-1	34.613; 34.634
Prairies fauchées méso-méditerranéennes	6510-2	38.21 x 38.22
Dalles rocheuses	8220-18	62.3
Matorral de chênes sempervirents	NC	32.11
Maquis hauts occidentaux-méditerranéens	NC	32.311
Maquis bas à Ericacées, Cistées et Lavandula stoechas	NC	32.32
Maquis tyrrhéniens hauts à Cistus ladanifer	NC	32.334
Garrigue à Cistes (C.albidus, C.monspeliensis, C.salvifolius)	NC	32.43
Pelouses méditerranéennes silicouses	NC	35.3
Cultures extensives	NC	62.3
Oliveraie	NC	63.11
Vignobies	NC	63.21
Formations rudérales	NC	67.2
Site d'importance communautaire		
Zone d'étude		

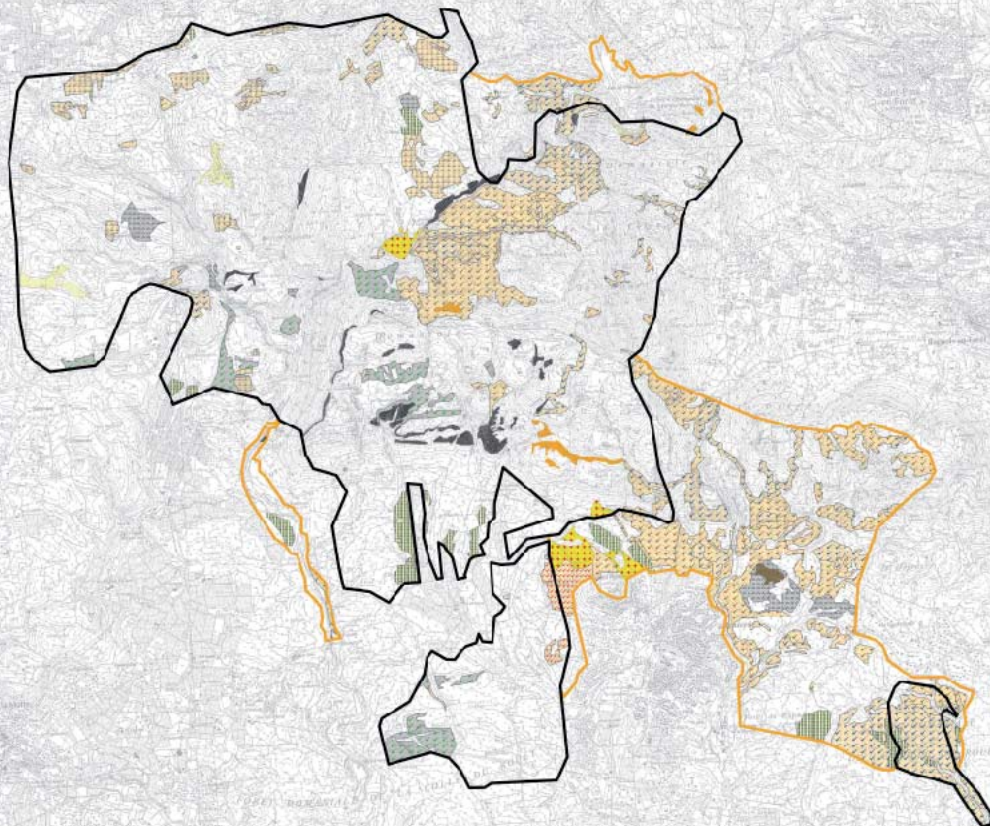
* : Habitat d'intérêt communautaire prioritaire ; NC : Non communautaire



Échelle : 1 / 50 000

Source : IGN SCAN 25 2008, ONF

Réalisation : ONF - Service SIG - Novembre 2010



**DOCUMENT D'OBJECTIFS NATURA
2000 DES SITES**

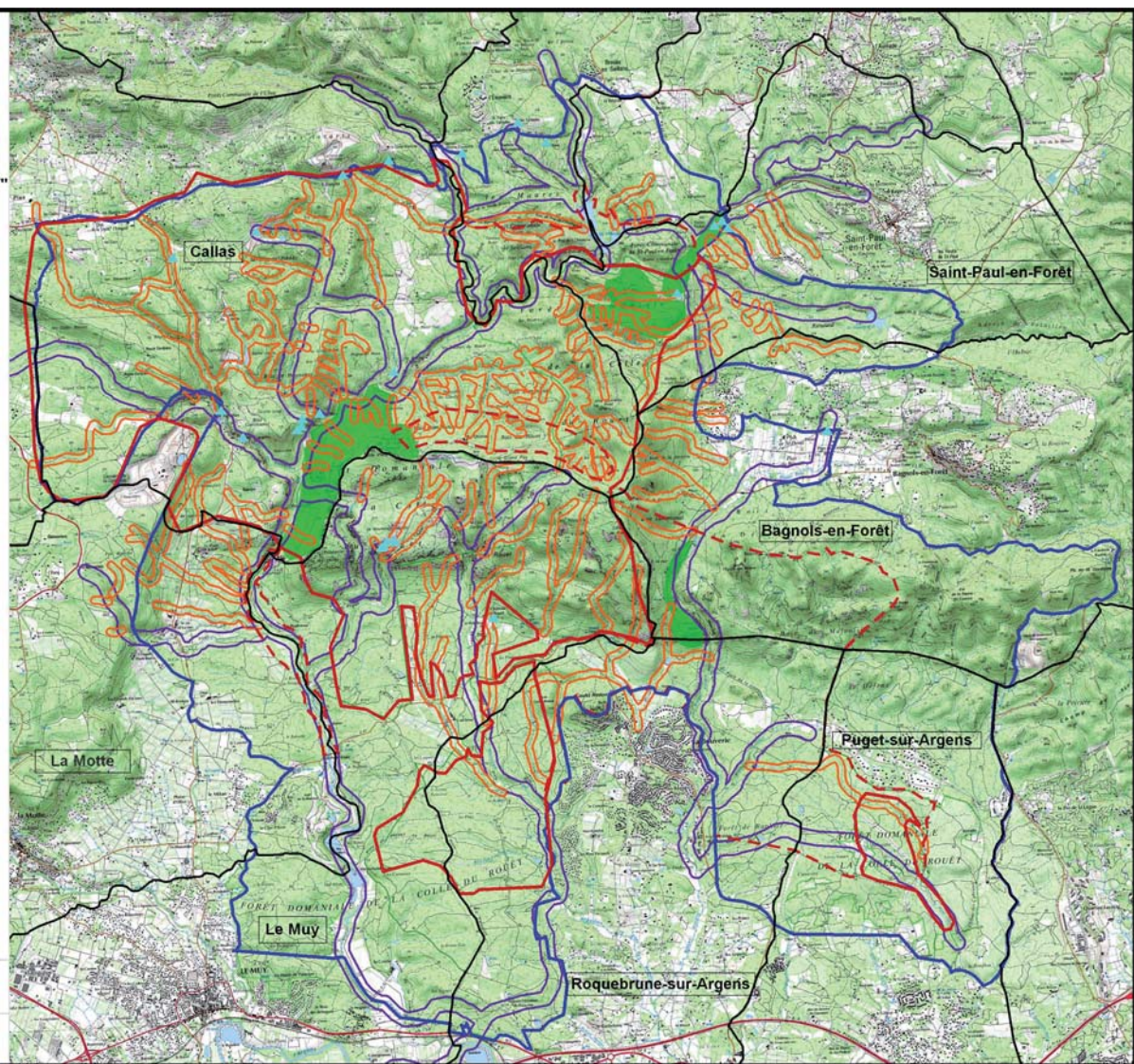
**FR9301625 "FORÊT DE PALAYSON, BOIS DU
ROUET" ET FR9312014 "LA COLLE DU ROUET"**

Carte N° 22 : Corridors écologiques

Localisation des sites dans le département du
Var



- Site Natura 2000 FR9301625 - Forêt de Palaysion, Bois du Rouet (Site d'Importance Communautaire (SIC))
- Extension de la zone d'étude du SIC
- Site Natura 2000 FR9312014 - La Colle du Rouet (Zone de Protection Spéciale (ZPS))
- Corridors majeurs
- Corridors secondaires
- Gîtes à chiroptères
- Zones forestières très favorables connues



0 2 km

Ech : 1/50 000




**DOCUMENT D'OBJECTIFS NATURA
2000 DES SITES**




**FR9301625 "FORÊT DE PALAYSON, BOIS DU
ROUET" ET FR9312014 "LA COLLE DU ROUET"**

CARTE N°23 ; Inventaire des chiroptères -
inventaire des bâtis , des ponts et des cavités

Localisation des sites dans le département du
Var



-  Site Natura 2000 FR9301625 - Forêt de Palayson, Bois du Rouet (Site d'Importance Communautaire (SIC))
-  Extension de la zone d'étude du SIC
-  Site Natura 2000 FR9312014 - La Colle du Rouet (Zone de Protection Spéciale (ZPS))

-  Inventaire bâti positif
-  Inventaire bâti négatif
-  Inventaire pont positif
-  Inventaire pont négatif
-  Inventaire cavité positif
-  Inventaire cavité négatif

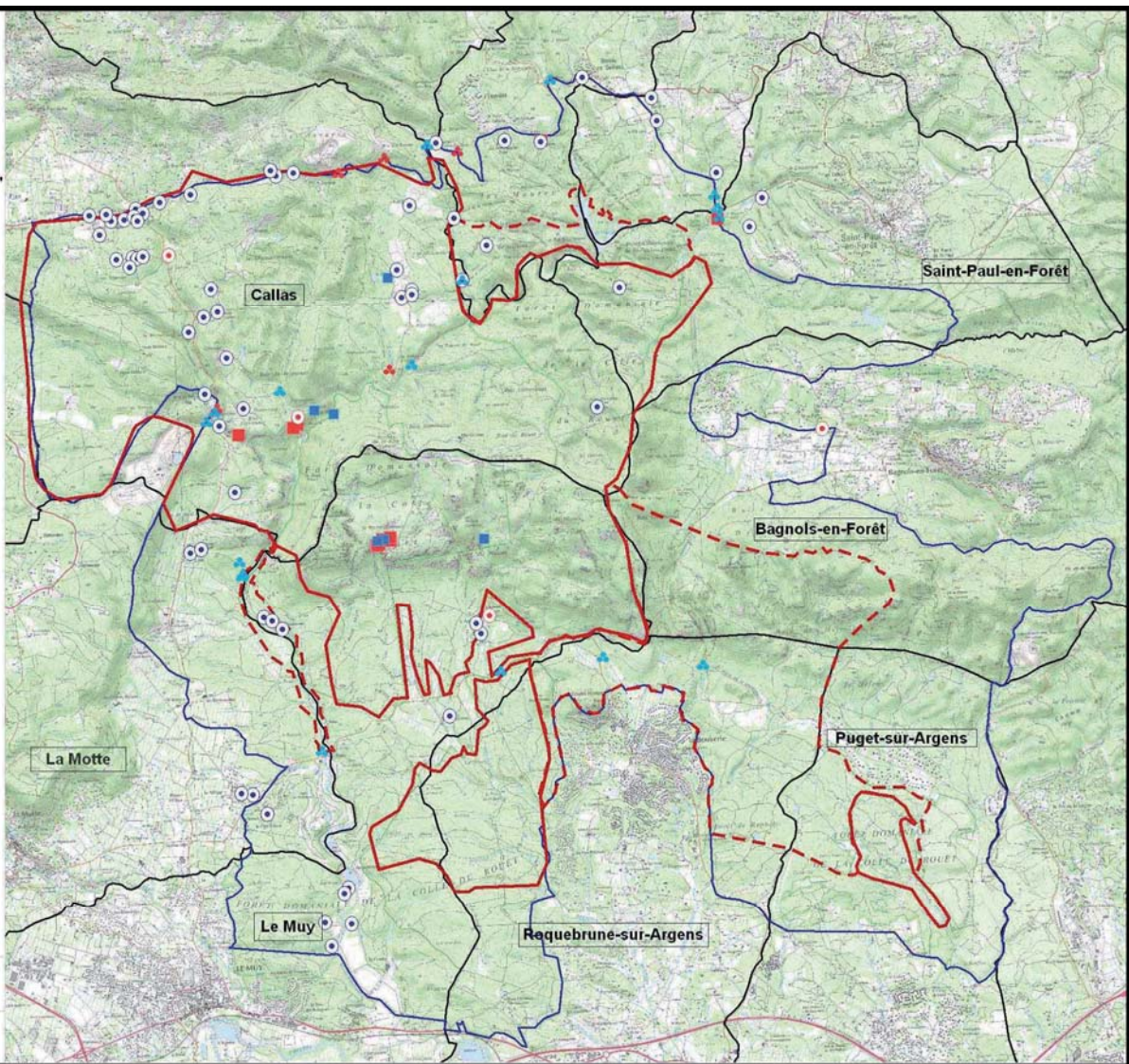


0 2 km

Ech : 1/50 000

Source : IGN Scan 25 - GCP

Réalisation : Communauté d'Agglomération Dracénoise -
Service SIG - Mars 2011





**DOCUMENT D'OBJECTIFS NATURA
2000 DES SITES**

**FR9301625 "FORÊT DE PALAYSON, BOIS DU
ROUET" ET FR9312014 "LA COLLE DU ROUET"**

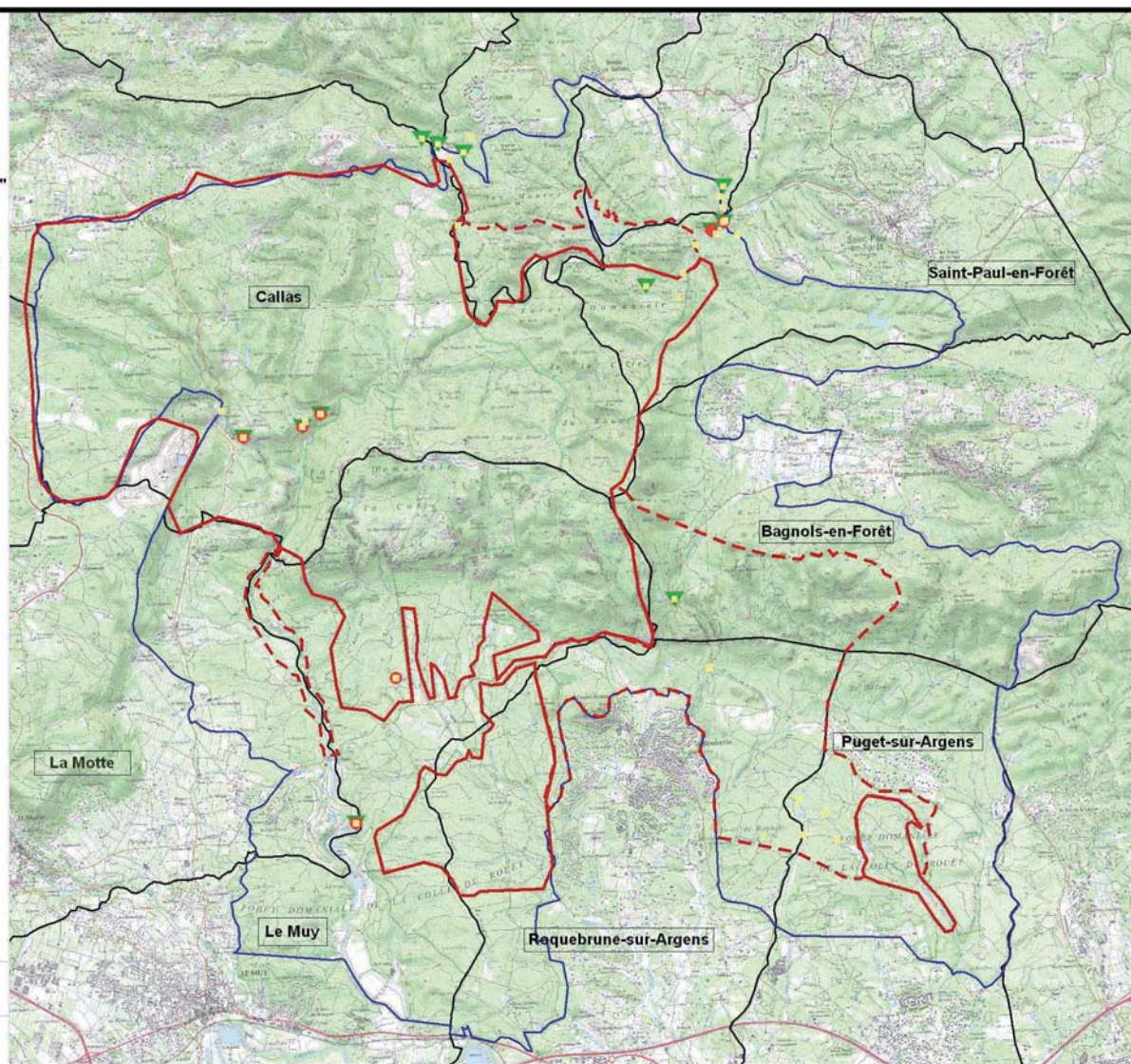
**Carte N° 24 : Inventaire chiroptères / forestiers
2010 - observations des espèces**

**Localisation des sites dans le département du
Var**



-  Site Natura 2000 FR9301625 - Forêt de Palayson, Bois du Rouet (Site d'Importance Communautaire (SIC))
-  Extension de la zone d'étude du SIC
-  Site Natura 2000 FR9312014 - La Colle du Rouet (Zone de Protection Spéciale (ZPS))

-  Espèces forestières
-  Espèces A II
-  Autres espèces



0 2 km

Ech : 1/50 000

Source : IGN Scan 25 - GCP

Réalisation : Communauté d'Agglomération Dracenoise -
Service SIG - Mars 2011

**DOCUMENT D'OBJECTIFS NATURA
2000 DES SITES**

**FR9301625 "FORÊT DE PALAYSON, BOIS DU
ROUET" ET FR9312014 "LA COLLE DU ROUET"**

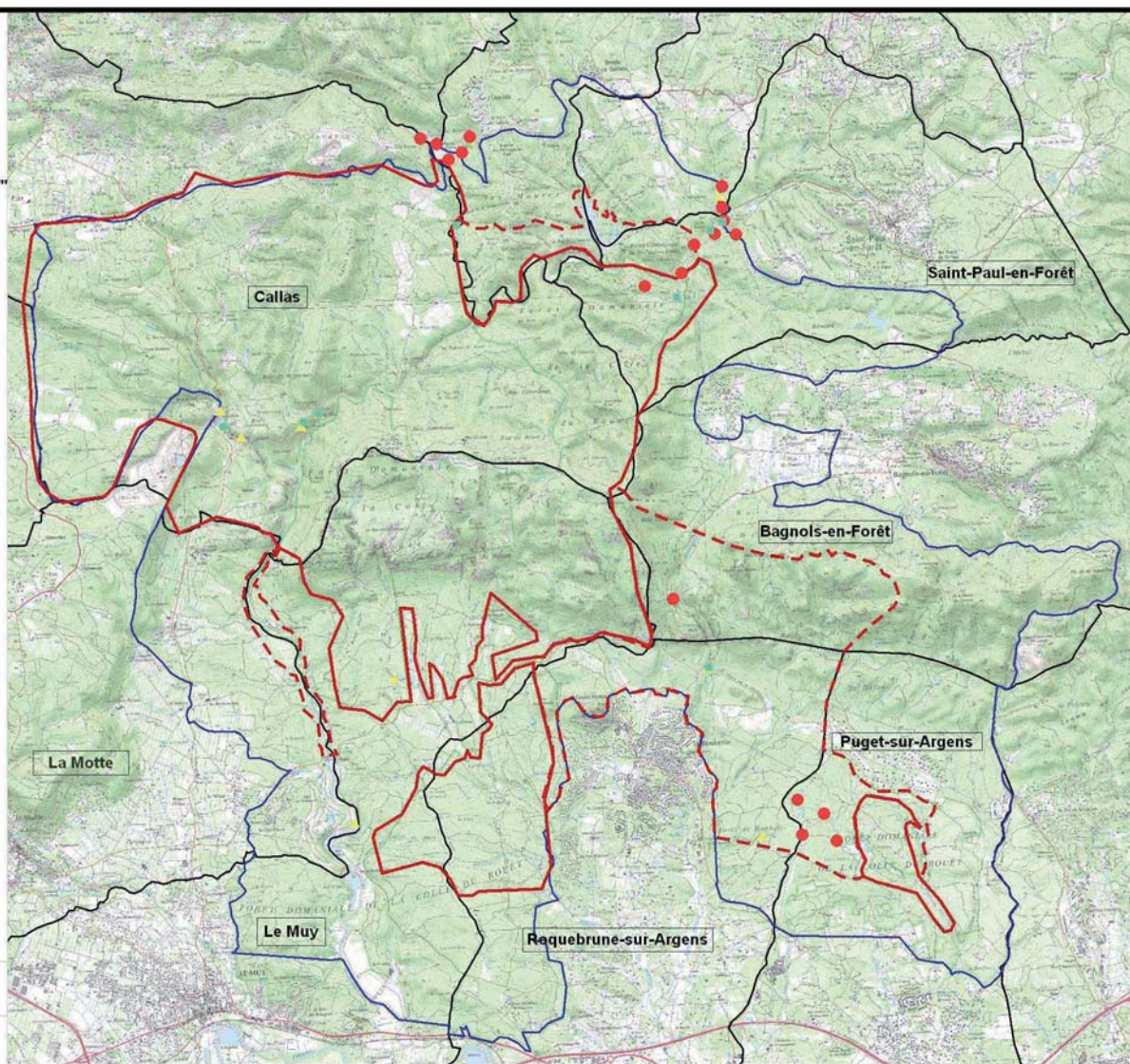
**Carte N° 25 : Inventaire chiroptères / forestiers
2010 - méthodes de prospection**

**Localisation des sites dans le département du
Var**



-  Site Natura 2000 FR9301625 - Forêt de Palayson, Bois du Rouet (Site d'Importance Communautaire (SIC))
-  Extension de la zone d'étude du SIC
-  Site Natura 2000 FR9312014 - La Colle du Rouet (Zone de Protection Spéciale (ZPS))

-  Anabat
-  Point d'écoute
-  Capture



0 2 km

Ech : 1/50 000

Source : IGN Scan 25 - GCP

Réalisation : Communauté d'Agglomération Dracénoise -
Service SIG - Mars 2011

**DOCUMENT D'OBJECTIFS NATURA
2000 DES SITES**

**FR9301625 "FORET DE PALAYSON, BOIS DU
ROUET" ET FR9312014 "LA COLLE DU ROUET"**

Carte N° 26 : Inventaire des chiroptères -
Observations anciennes et observation 2010

**Localisation des sites dans le département du
Var**



- Site Natura 2000 FR9301625 - Forêt de Palaysion, Bois du Rouet (Site d'Importance Communautaire (SIC))
- Extension de la zone d'étude du SIC
- Site Natura 2000 FR9312014 - La Colle du Rouet (Zone de Protection Spéciale (ZPS))
- Observations positives 2010
- Observations négatives 2010
- Observations anciennes positives
- Observations anciennes négatives

